

Narva-Jõesuu Laste Muusika- ja
Kunstikooli ruumide heliisolatsiooni
projekt

Töö nr.
293-2012-PP

Stadium: PÕHIPROJEKT

Tellij:

Narva-Jõesuu Linnavalitsus, reg. kood 75005498

Koidu tn 25, 29023 Narva-Jõesuu

Tel. 3599599

Faks. 3599590

e-post: info@narva-joesuu.ee

Projekti koostaja:

Narva Ehitusprojekt OÜ

Registrikood: 11002901

MTR registreeringu nr. EEP000031

Aadress: Uusküla tn 23, Narva 20204

Tel. 3562900

Faks. 3562968

e-mail: info@nep.ee

Vastutav spetsialist:

arhitekt Tatjana Zhuravljova

Tegevdirektor:

Dmitri Sahharov

Töö number:	293-2012-PP
Töö nimetus:	Narva-Jõesuu Laste Muusika- ja Kunstikooli ruumide heliisolatsiooniprojekt
Ehitise aadress:	Narva-Jõesuu, Kesk tn 3
Koostaja:	Narva Ehitusprojekt OÜ
Töö väljaandmise aeg:	12.03.2012
Ehitusprojekti staadium:	Põhiprojekt

1.	Üldosa.....	3
1.1	Üldandmed.....	3
1.1.1	Töö nimetus.....	3
	Narva-Jõesuu Laste Muusika- ja Kunstikooli ruumide heliisolatsiooniprojekt.....	3
1.1.2	Ehitusprojekti tellija.....	3
	Narva-Jõesuu Linnavalitsus.....	3
1.1.3	Projekteerijad.....	3
1.2	Sissejuhatus.....	3
	Märkus: ruumide numbrid on antud vastavalt joonisele A-1 (arh. nr. 000301).....	4
2	Arhitektuur.....	4
2.1	Üldosa.....	4
2.1.1	Kasutatud normdokumentide loetelu.....	4
2.1.2	Hoone üldandmed.....	5
2.1.3	Hoone tehnilised näitajad.....	5
2.2	Tuleohutusnõuded.....	5
2.2.1	Kasutatud normdokumentide loetelu.....	5
2.2.2	Arvestuslik inimeste arv hoones ja tõenäoliselt võimalik maksimaalne hoones viibivate inimeste arv.....	5
2.2.3	Hoone kasutusviis.....	5
2.2.4	Hoone tulepüsivusklass.....	6
2.2.5	Põlemiskoormus.....	6
2.2.6	Kandekonstruktsioonide tulepüsivused.....	6
2.2.7	Korruste arv.....	6
2.2.8	Põrandate klass.....	6
2.2.9	Siseseinte ja lagede pinnakihi süttivustundlikkuse ja tulelevikuklass.....	6
2.2.10	Välisseinte pinnakihi süttivustundlikkuse klass.....	6
2.2.11	Katusekatte klass.....	6
2.2.12	Hoone jaotus tule tõkke-sektsioonideks, sektsioonilise piirdekonstruktsioonide tulepüsivusklass.....	6
2.2.13	Evakuatsiooniteede ja pääsude kirjeldus.....	6
2.2.14	Suitusärastus, paiskpinnad.....	7
2.2.15	Tuleohutusabinõud hoones (kustutid, vesikud, viidad, avariivalgustus jne).....	7
2.2.16	Kommunikatsioonide läbiviigud tule tõkkekonstruktsioonidest.....	7
2.2.17	Tulekustutusvee allikas.....	7
2.2.18	Viited seletuskirja teistele tuleohutust käsitlevatele osadele.....	7
2.3	Ruum.....	7
2.3.1	Lamutatavad ruumikonstruktsioonid.....	7
2.3.2	Ruumideks jaotavad osad.....	7
2.3.2.1	Vaheseinad.....	7
2.3.2.2	Vaheuksed.....	8
2.3.3	Ruumi pinnad.....	8
2.3.3.1	Põranda aluskonstruktsioonid.....	8

Töö number:	293-2012-PP
Töö nimetus:	Narva-Jõesuu Laste Muusika- ja Kunstikooli ruumide heliisolatiooni projekt
Ehitise aadress:	Narva-Jõesuu, Kesk tn 3
Koostaja:	Narva Ehitusprojekt OÜ
Töö väljaandmise aeg:	12.03.2012
Ehitusprojekti staadium:	Põhiprojekt

2.3.3.2	Põrandakatted	8
2.3.3.3	Laekonstruktsioonid	8
2.3.3.4	Seinapinnad.....	8
2.3.4	Heliisolatsioon	9

Töö number:	293-2012-PP
Töö nimetus:	Narva-Jõesuu Laste Muusika- ja Kunstikooli ruumide heliisolatsiooniprojekt
Ehitise aadress:	Narva-Jõesuu, Kesk tn 3
Koostaja:	Narva Ehitusprojekt OÜ
Töö väljaandmise aeg:	12.03.2012
Ehitusprojekti staadium:	Põhiprojekt

1. ÜLDOSA

1.1 Üldandmed

1.1.1 Töö nimetus

Narva-Jõesuu Laste Muusika- ja Kunstikooli ruumide heliisolatsiooniprojekt.

1.1.2 Ehitusprojekti tellija

Narva-Jõesuu Linnavalitsus

Reg. nr. 75005498
Aadress: Koidu tn 25, 29023 Narva-Jõesuu
Tel. 3599599
Faks. 3599590
e-post: info@narva-joesuu.ee

1.1.3 Projekteerijad

Narva Ehitusprojekt OÜ

Reg.nr. 11002901
Aadress: Uusküla tn 23, 20204 Narva
Tel. 3562900
Faks. 3562968
e-post: info@nep.ee

1.2 Sissejuhatus

Projekteeritavad ruumid paiknevad kahekorruselise hoone teisel korrusel. Projekteeritavate ruumide kasutamise otstarbe – muusikakooli kabinetid. Käesoleval ajal heliisolatsioon ruumides on puudulik. Kõigepealt ruumides on vajalik kaitse õhumüra eest. Lisaks sellele on vajadus kõrgsagedusliku heli neelamises ruumis nr 24 (flöödi kabinet).

Nõuded heliisolatsioonile vastavalt standardile EVS 842:2003 „Ehitiste heliisolatsiooninõuded. Kaitse müra eest“:

Konstruktiooni tüüp	Nõutav R' _w
Eriklasside (muusikaklasside) vahel	≥60 dB
Eriklasside (muusikaklasside) ja üldkasutatavate ruumide (trepikoda, koridor, hall, vestibüül) vahel	≥55 dB (muusikakooli muusikaklassides soovitatavalt ≥65 dB)
Muusikaklasside ja üldkasutatavate ruumide vahel kui klassi seinas on uks	Soovitatav, et uks või ustekompleksi ja seina ühisisolatsioon ≥55 dB Ukse või uksekompleksi heliisolatsioon peaks olema ≥50 dB

Töö number:	293-2012-PP
Töö nimetus:	Narva-Jõesuu Laste Muusika- ja Kunstikooli ruumide heliisolatsiooniprojekt
Ehitise aadress:	Narva-Jõesuu, Kesk tn 3
Koostaja:	Narva Ehitusprojekt OÜ
Töö väljaandmise aeg:	12.03.2012
Ehitusprojekti staadium:	Põhiprojekt

Olemasolevate tarindite õhuhelipidavust võib hinnata järgmiselt:

Tarind	R'w	Võrdlus EVS 842:2003 nõuetega
Vastavad EVS 843:2003 nõuetele:		
Sein ruumide 19 ja 17 vahel	≈66 dB	+ 11 dB
Sein ruumide 19 ja 00 vahel	≈77 dB	+ 17 dB
Sein ruumide 24 ja 17 vahel	≈66 dB	+ 11 dB
Sein ruumide 21 ja 00 vahel	≈71 dB	+ 11 dB
Ei vasta EVS 843:2003 nõuetele:		
Lävepakuga ukse ruumides nr 24, 21, 22, 23	≤25 dB	-25 dB
Lävepakuta uks ruumis nr 19	≤22 dB	-28 dB
Seina ja ukse ühisisolatsioon ruumide 24 ja 18 vahel	≈34 dB	- 21 dB
Sein ruumide 24 ja 25 vahel	<42 dB	- 18 dB
Sein ruumide 25 ja 29, 30, 31 vahel	≈48 dB	-12 dB
Seina ja ukse ühisisolatsioon ruumide 25 ja 18 vahel	≈34 dB	- 21 dB
Seina ja ukse ühisisolatsioon ruumide 21 ja 18 vahel	≈34 dB	- 21 dB
Sein ruumide 21 ja 22 vahel	<42 dB	- 18 dB
Seina ja ukse ühisisolatsioon ruumide 22 ja 18 vahel	≈35 dB	- 20 dB
Sein ruumide 22 ja 23 vahel	≈48 dB	-12 dB
Seina ja ukse ühisisolatsioon ruumide 23 ja 18 vahel	≈34 dB	- 21 dB

Märkus: ruumide numbrid on antud vastavalt joonisele A-1 (arh. nr. 000301).

2 ARHITEKTUUR

2.1 Üldosa

2.1.1 Kasutatud normdokumentide loetelu

EVS 842:2003 "Ehitiste heliisolatsiooninõuded. Kaitse müra eest"

EVS 811:2012 „Hoone ehitusprojekt“

EVS 865-2 „Hoone ehitusprojekti kirjeldus. Osa 2: Põhiprojekti ehituskirjeldus“

RIL 243-1-2007 „Hoonete akustiline projektteerimine-Akustika alused“

EVS 812-7:2008 „Ehitiste tuleohutus. Osa 7: Ehitistele esitatava põhinõude, tuleohutusnõude tagamine projekteerimise ja ehitamise käigus“

Töö number:	293-2012-PP
Töö nimetus:	Narva-Jõesuu Laste Muusika- ja Kunstikooli ruumide heliisolatiooni projekt
Ehitise aadress:	Narva-Jõesuu, Kesk tn 3
Koostaja:	Narva Ehitusprojekt OÜ
Töö väljaandmise aeg:	12.03.2012
Ehitusprojekti staadium:	Põhiprojekt

2.1.2 Hoone üldandmed

Hoone on kahekorruseline. Projekteeritavad ruumid paiknevad hoone teisel korrusel.

2.1.3 Hoone tehnilised näitajad

Ehitisregistri kood:	120280990
Esmase kasutuselevõtu aasta:	1962
Ehitise nimetus:	Kool
Kasutamise otstarve:	Põhikooli või gümnaasiumi õppehoone
Ehitisealune pind, m ² :	455
Suletud netopind, m ² :	887,5
Minimaalne korruste arv:	1
Maksimaalne korruste arv:	2
Kõrgus, m:	4,5
Pikkus, m:	39,5
Laius, m:	18,3
Maht, m ³ :	6495
Köetav pind, m ² :	887,5

Käesoleva projekti realiseerimisega muutuvad järgmised tehnilised andemad:

Suletud netopind, m ² :	884,1
Köetav pind, m ² :	884.1

2.2 Tuleohutusnõuded

2.2.1 Kasutatud normdokumentide loetelu

- Vabariigi Valitsuse määrus 27.10.2004 nr 315 „Ehitisele ja selle osale esitatavad tuleohutusnõuded“
- EVS 812-7:2008 „Ehitiste tuleohutus. Osa 7: Ehitistele esitatava põhinõude, tuleohutusnõude tagamine projekteerimise ja ehitamise käigus“
- EVS-EN 50172:2005 „Evakuatsiooni hädavalgustussüsteemid“
- EVS 812-6:2005 „Ehitiste tuleohutus. Osa 6: Tuletõrje veevarustus“
- EVS 871:2010 „Tuletõkke- ja evakuatsiooni avatäited ja sulused“

2.2.2 Arvestuslik inimeste arv hoones ja tõenäoliselt võimalik maksimaalne hoones viibivate inimeste arv

Arvutuslik inimeste projekteeritavates muusikakooli ruumides – 55 inimest. Eeldatav maksimaalne hoones viibivate inimeste arv – 40 inimest.

2.2.3 Hoone kasutusviis

Hoonel on IV kasutusviis (Vabariigi Valitsuse määruse 27.10.2004 nr 315 Lisa 1).

Töö number:	293-2012-PP
Töö nimetus:	Narva-Jõesuu Laste Muusika- ja Kunstikooli ruumide heliisolatiooni projekt
Ehitise aadress:	Narva-Jõesuu, Kesk tn 3
Koostaja:	Narva Ehitusprojekt OÜ
Töö väljaandmise aeg:	12.03.2012
Ehitusprojekti staadium:	Põhiprojekt

2.2.4 Hoone tulepüsivusklass

TP-1.

2.2.5 Põlemiskoormus

alla 600 MJ/m²

2.2.6 Kandekonstruktsioonide tulepüsivused

Vähemalt R60.

2.2.7 Korruste arv

Hoone on kahekorruseline.

2.2.8 Põrandate klass

Trepikoda ja evakuatsioonikoridor: vähemalt D_{FL}-s1

2.2.9 Siseseinte ja lagede pinnakihi süttivustundlikkuse ja tulelevikuklass

Vähemalt B-s1,d0.

2.2.10 Välisseinte pinnakihi süttivustundlikkuse klass

Vähemalt B-s1,d0.

2.2.11 Katusekatte klass

Broof.

2.2.12 Hoone jaotus tule tõkkeseptsioonideks, sektsioonilde piirdekonstruktsioonide tulepüsivusklass

Hoones on omaette tule tõkkeseptsioonid: trepikoda, esimene ja teine korrus. Piirdekonstruktsioonide tulepüsivusklass: EI60. Tule tõkke konstruktsioonis oleva ukse, akna ja muu väiksema avatäite ning tule tõkke konstruktsioone läbivate tehnosüsteemide tulepüsivusklass: EI30.

2.2.13 Evakuatsiooniteede ja pääsude kirjeldus

Evakuatsiooniteede maksimaalne lubatud pikkus on 45m. Kuna evakuatsioonialal on vähem kui 60 kasutajat, ühe evakuatsioonitee minimaalne laius – 1200mm, teise evakuatsioonitee minimaalne laius on 900 mm. Evakuatsiooniteel asuv tule tõkkeuks peab olema isesulguv ja avatav võtmeta, sealhulgas elektroonilise võtmeta. Tule tõkke- ja evakuatsiooni avatäidete sulused peavad vastama standardi EVS 871:2010 nõuetele.

Kiire evakuatsioon on võimalik esimesel korrusel välisuste kaudu. Teiselt korruselt on üks evakuatsioonipääs trepikoja kaudu ja üks evakuatsioonipääs välisukse kaudu ühekorruselise hooneosa katusele.

Töö number:	293-2012-PP
Töö nimetus:	Narva-Jõesuu Laste Muusika- ja Kunstikooli ruumide heliisolatiooni projekt
Ehitise aadress:	Narva-Jõesuu, Kesk tn 3
Koostaja:	Narva Ehitusprojekt OÜ
Töö väljaandmise aeg:	12.03.2012
Ehitusprojekti staadium:	Põhiprojekt

2.2.14 Suitusärastus, paiskpinnad

Suitsueemaldus hoone perimeetril põhineb loomulikul tõmbel akende ja ka uste kaudu.

2.2.15 Tuleohutusabinõud hoones (kustutid, vesikud, viidad, avariivalgustus jne)

Hoones paigaldatakse tulekustutid: üks kustusaine massiga vähemalt 6kg tulekustuti iga 200m² kohta, kuid vähemalt 2 igal korrusel.

Hoones on paigaldatud evakuatsioonivalgustus toimumisajaga vähemalt 1 tund.

Hoones on paigaldatud automaatne tulekahjusignalisatsioonisüsteem.

2.2.16 Kommunikatsioonide läbiviigud tule tõkkekonstruktsioonidest

Tule tõkkekonstruktsioone läbivad tehnosüsteemid ei tohi suurendada tule levikut. Kõik läbiviigud isoleerida vastavalt tarindi tulepüsivusklassile (50% piirdetarindi tulepüsivusest).

2.2.17 Tulekustutusvee allikas

Olemasolevad tule tõrjehüdrantid Kesk ja Rahu tänavate ristmikul, Koidu tn 25 hoone kõrval.

Mõlemad hüdrantid paiknevad kaugusel vähem kui 125m projekis vaadeldavast hoonest (vt. joonis AS-1 arh. nr. 00300).

2.2.18 Viited seletuskirja teistele tuleohutust käsitlevatele osadele

Evakuatsiooniskeem vt. joonisel arhiivnumbriga 000312.

2.3 Ruum

2.3.1 Lamutatavad ruumikonstruktsioonid

Demonteeritakse siseuksed ruumide 00, 19, 21, 22, 23, 24, 25 ja koridori (ruum nr 18) vahel. Lamutatatakse kerged vaheseinad ruumide 24 ja 25, 21 ja 22 vahel. Osaliselt demonteeritakse vahesein ruumide 21 ja 18, 22 ja 18 vahel.

Olemasolevad ukseavad ruumide 21, 22, 23 ja 18 vahel kinnimüüritakse gaasbetoonplokkidega. Tehakse uus ukseava ruumi 18 ja 23 vahel laius 900mm ja kõrgusega 2100mm.

2.3.2 Ruumideks jaotavad osad

2.3.2.1 Vaheseinad

Uued vaheseinad on projekteeritud kipsplaatidest metallkarkassil. Ruumides 21, 22, 23, 24 ja 25 ehitatakse uus vahesein olemasolevate vaheseinte lähedal sein heliisolatsiooni tõstmiseks. Seinte tüübid on määratud joonisel A-2 (arh. nr. 00302) ja nende konstruktsioon vt. joonistel A-4 (arh. nr. 00304), A-5 (arh. nr. 00305) ja A-6 (arh. nr. 00306).

Uute vaheseinte metallkarkass kinnitatakse olemasolevale raudbetoonvahelaele tihenduslindi kaudu. SS-3 sein puhul ära kinnitada teraskarkass olemasolevale vaheseinale! Projekteeritav sein peab olema omaette konstruktsioonina ja peab olema paigaldatud kokkupuutumata olemasolevaga seinaga.

Töö number:	293-2012-PP
Töö nimetus:	Narva-Jõesuu Laste Muusika- ja Kunstikooli ruumide heliisolatiooni projekt
Ehitise aadress:	Narva-Jõesuu, Kesk tn 3
Koostaja:	Narva Ehitusprojekt OÜ
Töö väljaandmise aeg:	12.03.2012
Ehitusprojekti staadium:	Põhiprojekt

2.3.2.2 Vaheuksed

Projekteeritud uksed peavad olema heliisolatsiooniindeksiga vähemalt $R'w=40\text{dB}$. Uksed paigaldada rangelt tootja juhise järgi. Kõik tihendid peavad olema paigaldatud nõutava heliisolatsiooni tagamiseks.

2.3.3 Ruumi pinnad

2.3.3.1 Põranda aluskonstruksioonid

Säilitatakse olemasolev aluskonstruksioon.

2.3.3.2 Põrandakatted

Säilitatakse olemasolevad põrandakatted. Uued vaheseinad ehitatakse vahelaepaneelidele, seega olemasolev põrand osaliselt demonteeritakse vaheseina kohal. Ruumides 18a, 24a ja 21a demonteeritakse olemasolev põrand ja peale vaheseinte väljaehitamist taastatakse.

2.3.3.3 Laekonstruksioonid

Kõikides ruumides v.a. ruum nr 24 säilitatakse olemasolev lagi. Ruumis nr. 24 paigaldatakse helineelduv ECOPHON Master B/alpha 600x600, toon: valge (liimiga paigaldus).

2.3.3.4 Seinapinnad

Projekteeritud vaheseinad värvitakse täismatt akrülaatvärviga (näiteks, Esakro AKRIT 4).

Töö number:	293-2012-PP
Töö nimetus:	Narva-Jõesuu Laste Muusika- ja Kunstikooli ruumide heliisolatsiooniprojekt
Ehitise aadress:	Narva-Jõesuu, Kesk tn 3
Koostaja:	Narva Ehitusprojekt OÜ
Töö väljaandmise aeg:	12.03.2012
Ehitusprojekti staadium:	Põhiprojekt

2.3.4 Heliisolatsioon

Uute konstruktsioonide heliisolasiooniindeksid:

Tarind	R'w	Võrdlus EVS 842:2003 nõuetega
Sein ruumide 19 ja 17 vahel	≈66 dB	+ 11 dB
Sein ruumide 19 ja 00 vahel	≈77 dB	+ 17 dB
Sein ruumide 18a ja 18 vahel	60 dB	+ 5 dB
Sein ruumide 24 ja 17 vahel	≈66 dB	+ 11 dB
Sein ruumide 21 ja 00 vahel	≈71 dB	+ 11 dB
Kahekordne lävepakuga helikindlate uste kompleks	≥ 50 dB	± 0 dB
Seina ja ukse ühisisolatsioon ruumide 24 ja 18 vahel	≥ 68dB	+ 13 dB
Sein ruumide 24 ja 25 vahel	60 dB	± 0 dB
Sein ruumide 25 ja 29, 30, 31 vahel	71 dB	+ 11dB
Seina ja ukse ühisisolatsioon ruumide 25 ja 18 vahel	≥ 68dB	+ 13 dB
Seina ja ukse ühisisolatsioon ruumide 21 ja 18 vahel	59 dB	+ 4 dB
Sein ruumide 21 ja 22 vahel	60 dB	± 0 dB
Seina ja ukse ühisisolatsioon ruumide 22 ja 18 vahel	59 dB	+ 4dB
Sein ruumide 22 ja 23 vahel	71 dB	+ 11 dB
Seina ja ukse ühisisolatsioon ruumide 23 ja 18 vahel	59 dB	+ 4 dB

Märkused: kõik piirdetarindid vastavad standardi EVS 843:2003 nõuetele; ruumide numbrid on antud vastavalt joonisele A-2 (arh. nr. 00302).

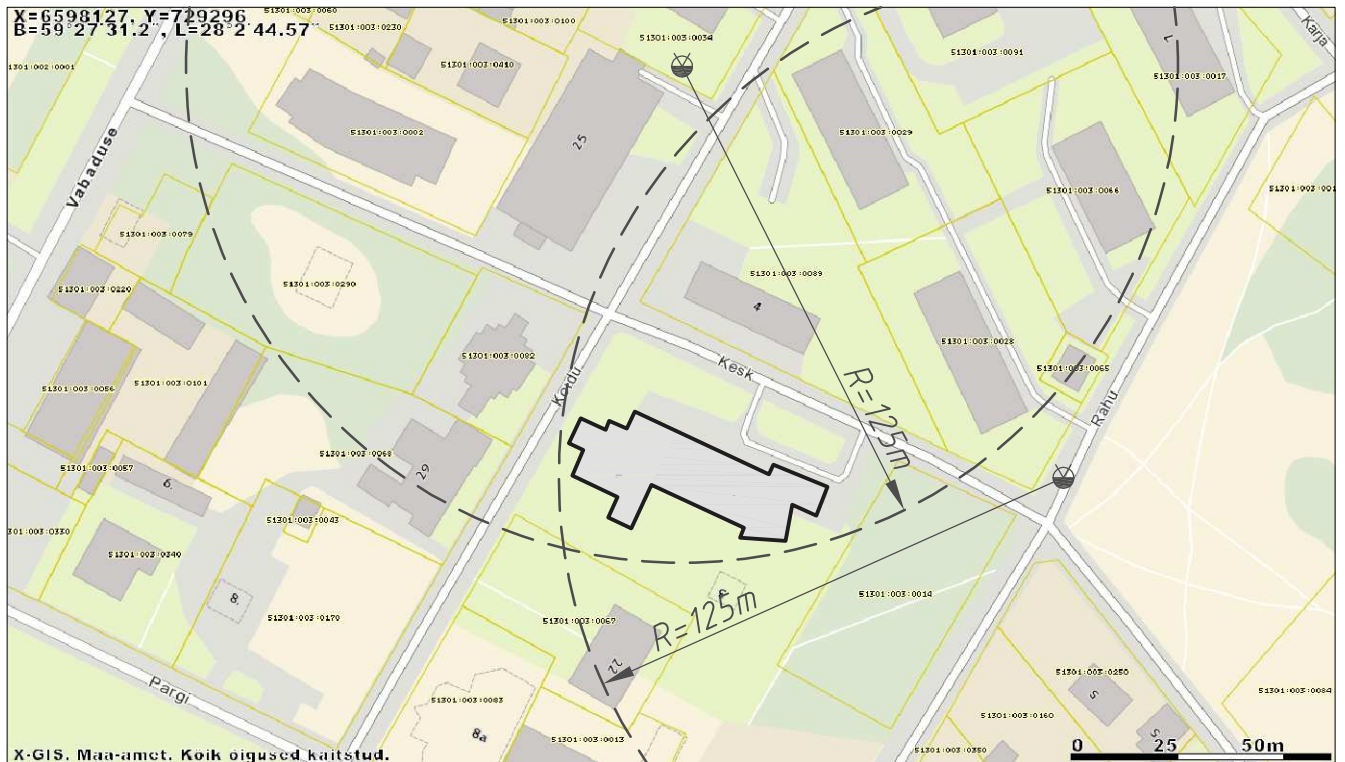
Koostas: projekteerija Dmitri Sahharov

Kontrollis: arhitekt Tatjana Zhuravleva

OÜ Narva Ehitusprojekt	Uusküla tn 23, 20204 Narva	Projektijuht: Dmitri Sahharov	Narva-Jõesuu Laste Muusika- ja Kunstikooli ruumide heliisolatsiooni projekt		JOONISTE LOETELU		
			Projekti nr 293-2012-PP	Staadium Põhiprojekt	Eriosa AS, A	Kuupäev 12.03.2012	Lehti 1/2

Jrk nr	Kaust	Joonise nimetus	Joonise arh. nr.	Eriosa tunnus – joonise nr	Lehti	Faili nimi	Kuupäev	Seisund
1	1	Asendiskeem	00300	AS-1	1	Joonised.dwg	02.03.2012	kehtiv
2	1	Teise korruse demonteerimise plaan	00301	A-1	1	Joonised.dwg	02.03.2012	kehtiv
3	1	Teise korruse plaan	00302	A-2	1	Joonised.dwg	02.03.2012	kehtiv
4	1	Uste spetsifikatsioon	00303	A-3	1	Joonised.dwg	05.03.2012	kehtiv
5	1	SS-1	00304	A-4	1	Solmed.dwg	05.03.2012	kehtiv
6	1	SS-2	00305	A-5	1	Solmed.dwg	05.03.2012	kehtiv
7	1	SS-3	00306	A-6	1	Solmed.dwg	05.03.2012	kehtiv
8	1	Vaheseina SS-1 ja vahelae liitumissõlm	00307	A-7	1	Solmed.dwg	05.03.2012	kehtiv
9	1	Vaheseina SS-2 ja vahelae liitumissõlm	00308	A-8	1	Solmed.dwg	05.03.2012	kehtiv
10	1	Vaheseina SS-3 ja vahelae liitumissõlm	00309	A-9	1	Solmed.dwg	05.03.2012	kehtiv
11	1	Vaheseina SS-1 ja olemasoleva seina liitumissõlm	00310	A-10	1	Solmed.dwg	05.03.2012	kehtiv
12	1	Vaheseina SS-2 ja olemasoleva seina liitumissõlm	00311	A-11	1	Solmed.dwg	05.03.2012	kehtiv
13	1	Teise korruse evakuatsiooni skeem	00312	A-12	1	Joonised.dwg	02.03.2012	kehtiv

ASENDISKEEM



TINGMÄRGID:



PROJEKTIS VAADELDAV HOONE (KESK 3)



OLEMASOLEV TULETÕRJEHÜDRANT JA TEMA TÖÖRAADIUS



OÜ NARVA EHITUSPROJEKT
UUSKÜLA TN. 23
NARVA 20204
TEL. 3562900; 5529729
Registrikood 11002901
MTR. EEP000031

TÖÖ:

Narva-Jõesuu Laste Muusika- ja Kunstikooli
ruumide heliisolatsiooni projekt
objekti aadress: Narva-Jõesuu, Kesk tn 3

TÖÖ NR.

293-2012-PP

JOONIS:

Asendiskeem

ARH. NUMBER

00300

KOOSTAS

Dmitri Sahharov

LEHT

AS-1

ARHITEKT

Tatjana Zhuravljova

STAADIUM

PÕHIPROJEKT

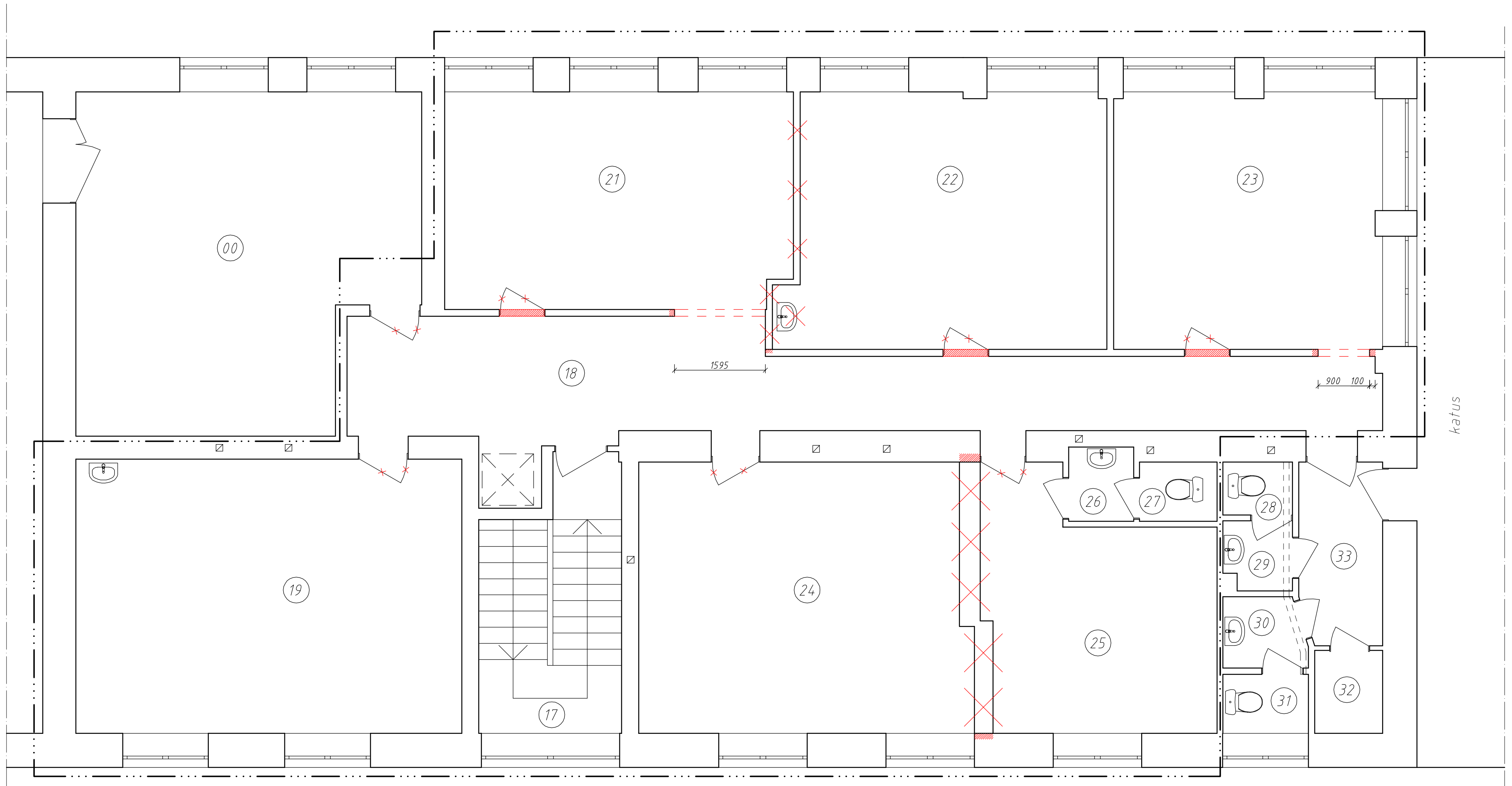
MÕÖT

-

KUUPÄEV

02.03.2012

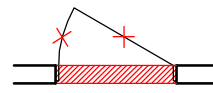
Teise korruse demonteerimise plaan



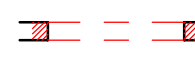
Tingmärgid:



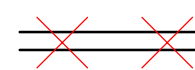
projekteerimisala piir



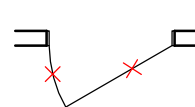
*demonteeritav uks ja kinnimüüritav ukseava
(kinnimüürida gaasbetoonplokidega)*



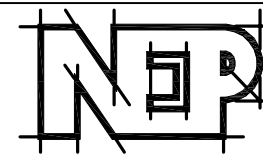
uus ukseava laiusega 900mm
ukseava kõrgus 2100mm põrandast
sillutis: L50x3 mõlemalt poolt



demonteeritav vahesein



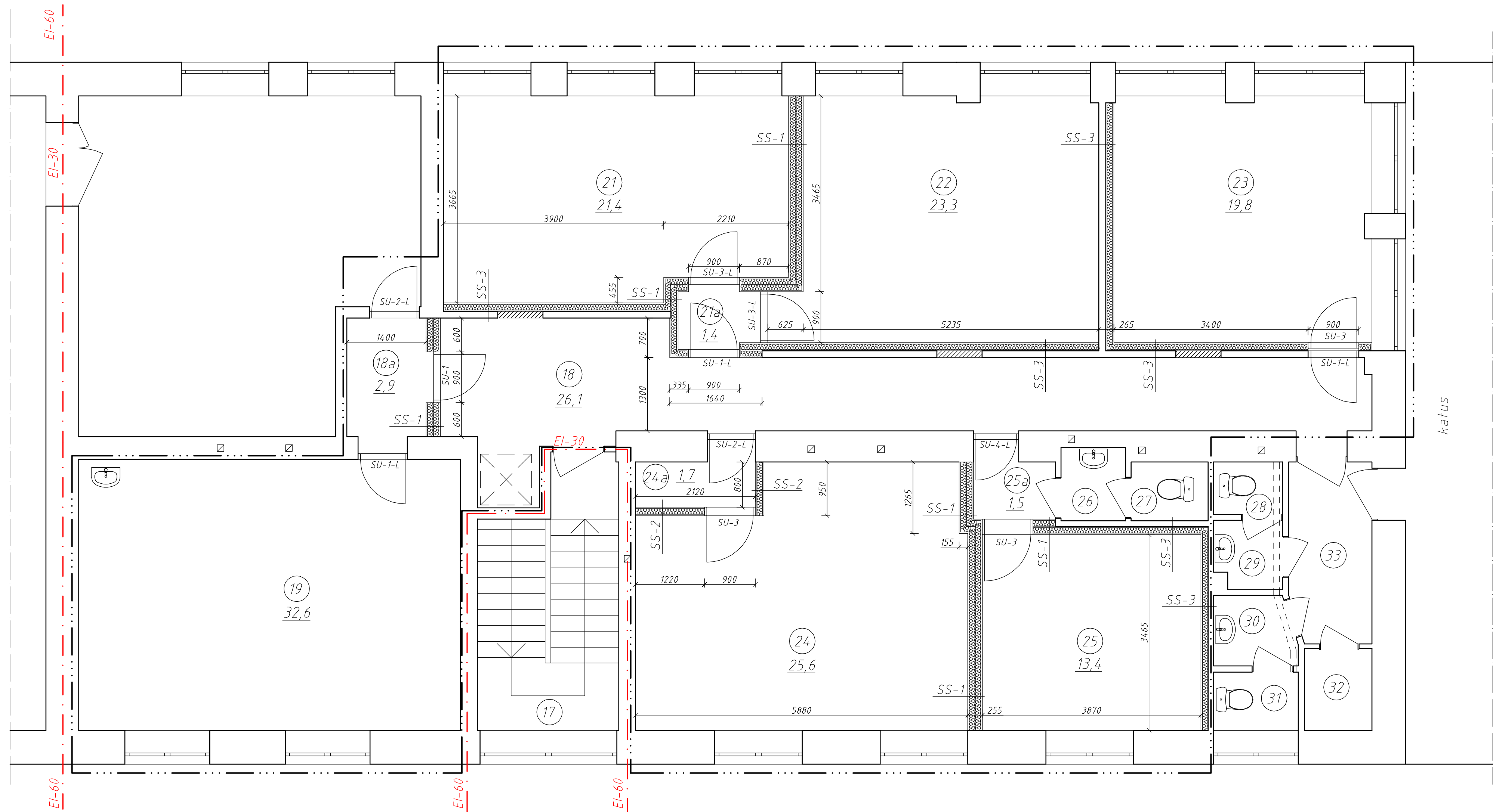
demonteeritav uks



O° NARVA EHITUSPROJEKT
UUSK° LA TN. 23
NARVA 20204
TEL. 3562900; 5529729
Registrikoode 11002901
MTR. EEP000031

TÖÖ:	Narva-Jõesuu Laste Muusika- ja Kunstikooli ruumide heliisolatsiooni projekt objekti aadress: Narva-Jõesuu, Kesk tn 3		TÖÖ NR. 293-2012-PP	
JOONIS:	Teise korruse demonteerimise plaan		ARH. NUMBER	00301
KOOSTAS	Dmitri Sahharov		LEHT	A-1
ARHITEKT	Tatjana Zhuravljova		STAADIUM	POHJPROJEKT
			MÕÖT	1:50
			KUUPÄEV	02.03.2012


Teise korruse plaan

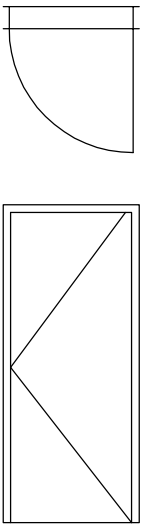


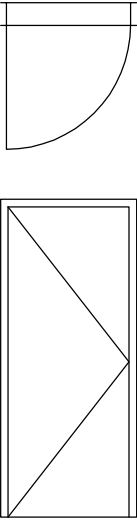
PROJEKTEERITAVATE RUUMIDE EKSPLIKATSIOON		
Ruumi nr.	Ruumi nimetus	Ruumi pindala, m ²
18	Koridor	26,1
18a	Tambur	2,9
19	Kabinet	32,6
21	Kabinet	21,4
21a	Tambur	1,4
22	Kabinet	23,3
23	Kabinet	19,8
24	Kabinet	25,6
24a	Tambur	1,7
25	Kabinet	13,4
25a	Tambur	1,5

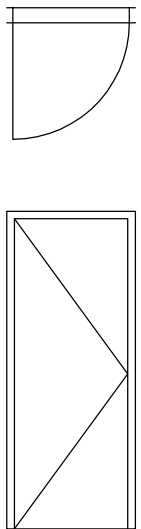
Tingmärgid:

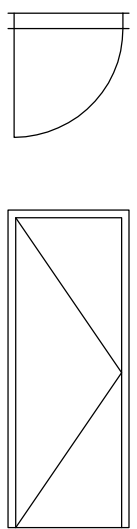
-  projekteerimisala piir
-  projekteeritava seinä tüüp
-  tuletõkkesktsiooni piir

	TÖÖ:	Narva-Jõesuu Laste Muusika- ja Kunstikooli ruumide hettisatsiooni projekt, objekt aadress: Narva-Jõesuu, Kesk tn 3		TÖÖ NR. 293-2012-PP	
	JOONIS:	Teise korruse plaan		ARH. NUMBER	00302
	KOOSTAS	Dmitri Sahharov		LEHT	A-2
	ARHITEKT	Tatjana Zhuravljova		STAADIUM	PÕHPROJEKT
				MÖÖT	1:50
				KUUPÄEV	02.03.2012


AVA TÄHIS	SU-1/SU-1-L	SKEEM
ava mõtt, laius x kõrgus, mm	900x2100	
kogus, (tk.)	1/3	
tüüp	siseuks	
viimistlus	toon: valge	
klaas	–	
lukk	–/vastavalt tootja standardile	
lävepakk	vastavalt tootja standardile	
tulepüsivus	–	
helipidavus	40dB	
käeliskus	paremakäeline	

AVA TÄHIS	SU-3/SU-3-L	SKEEM
ava mõtt, laius x kõrgus, mm	900x2100	
kogus, (tk.)	3/2	
tüüp	siseuks	
viimistlus	toon: valge	
klaas	–	
lukk	–/vastavalt tootja standardile	
lävepakk	vastavalt tootja standardile	
tulepüsivus	–	
helipidavus	40dB	
käeliskus	vasakukäeline	

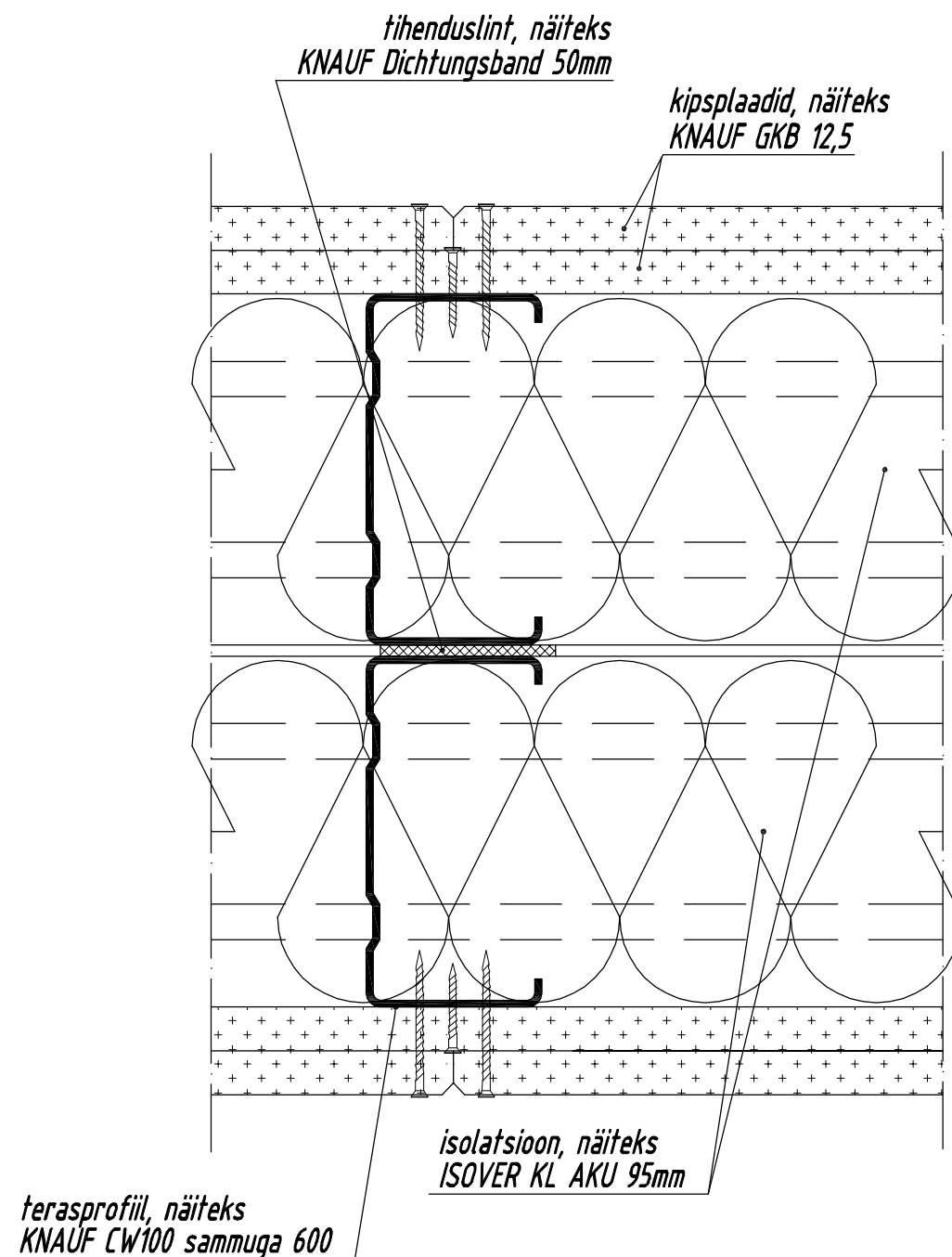
AVA TÄHIS	SU-2/SU-2-L	SKEEM
ava mõtt, laius x kõrgus, mm	850x2100	
kogus, (tk.)	0/2	
tüüp	siseuks	
viimistlus	toon: valge	
klaas	–	
lukk	–/vastavalt tootja standardile	
lävepakk	vastavalt tootja standardile	
tulepüsivus	–	
helipidavus	40dB	
käeliskus	vasakukäeline	

AVA TÄHIS	SU-4/SU-4-L	SKEEM
ava mõtt, laius x kõrgus, mm	800x2100	
kogus, (tk.)	0/1	
tüüp	siseuks	
viimistlus	toon: valge	
klaas	–	
lukk	–/vastavalt tootja standardile	
lävepakk	vastavalt tootja standardile	
tulepüsivus	–	
helipidavus	40dB	
käeliskus	vasakukäeline	

Märkused:
 Ustel märgiga SU-... lukk puudub, ustel märgiga SU-...-L paigaldatakse tavaline lukk, seestpoolt "liblikas"

 OÜ NARVA EHITUSPROJEKT UUSKÜLA TN. 23 NARVA 20204 TEL. 3562900; 5529729 Registrikood 11002901 MTR. EEP000031	TÖÖ:	Narva-Jõesuu Laste Muusika- ja Kunstikooli ruumide helisolatsiooni projekt objekti aadress: Narva-Jõesuu, Kesk tn 3		TÖÖ NR. 293-2012-PP	
	JOONIS:	Uste spetsifikatsioon		ARH. NUMBER	00303
	KOOSTAS	Dmitri Sahharov		LEHT	A-3
	ARHITEKT	Tatjana Zhuravljova		STAADIUM	PÕHIPROJEKT
				MÕÖT	1:50
				KUUPÄEV	05.03.2012

TÜÜP	PAKSUS, mm	HELIPIDAVUS, $R_{w,r}$ dB	TULEPÜSIVUS	SOOJUSJUHTIVUSTEGUR, $W/(m^2K)$
SS-1	255	60	-	-



O° NARVA EHITUSPROJEKT
UUSK° LA TN. 23
NARVA 20204
TEL. 3562900: 5529729
Registrikood 11002901
MTR. EEP000031

TÖÖ:

Narva-Jõesuu Laste Muusika- ja Kunstikooli
ruumide heliisolatsiooni projekt
objekti aadress: Narva-Jõesuu, Kesk tn 3

TÖÖ NR.

283-2012-PP

JOONIS:

SS-1

ARH. NUMBER

00304

KOOSTAS

Dmitri Sahharov

LEHT

A-4

ARHITEKT

Tatjana Zhuravljova

STAADIUM

PÕHIPROJEKT

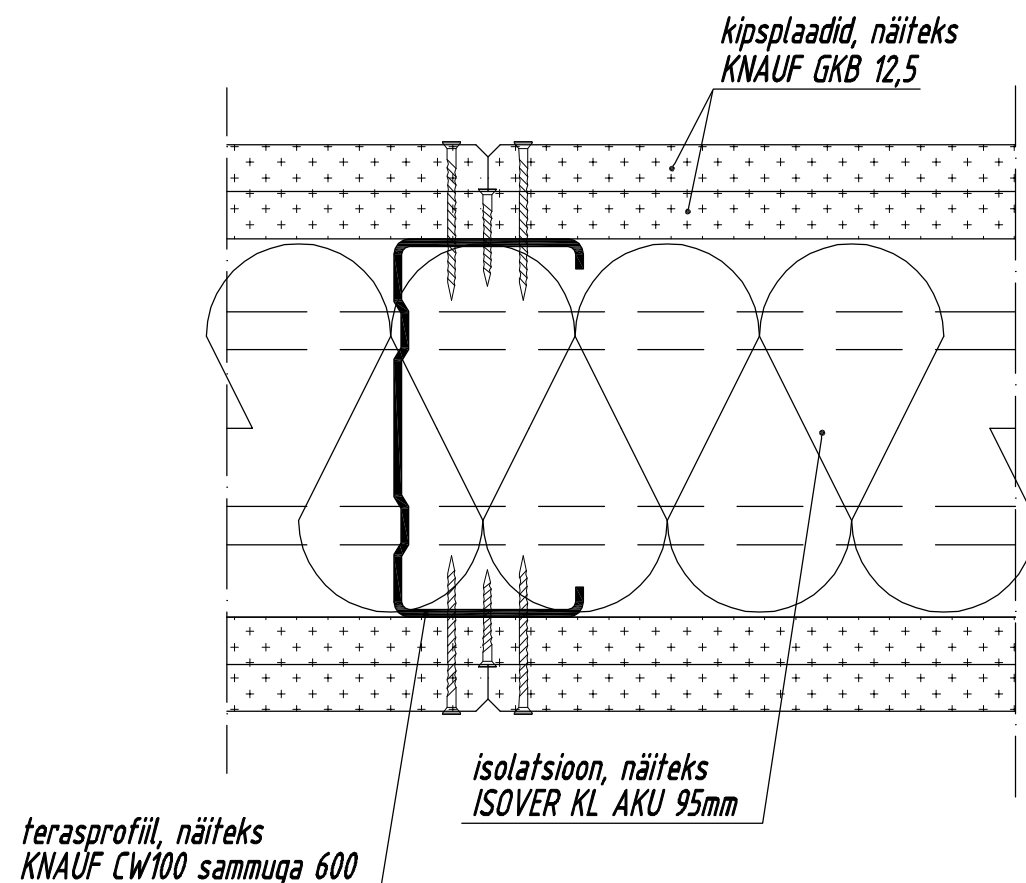
MÕÖT

1:2

KUUPÄEV

05.03.2012

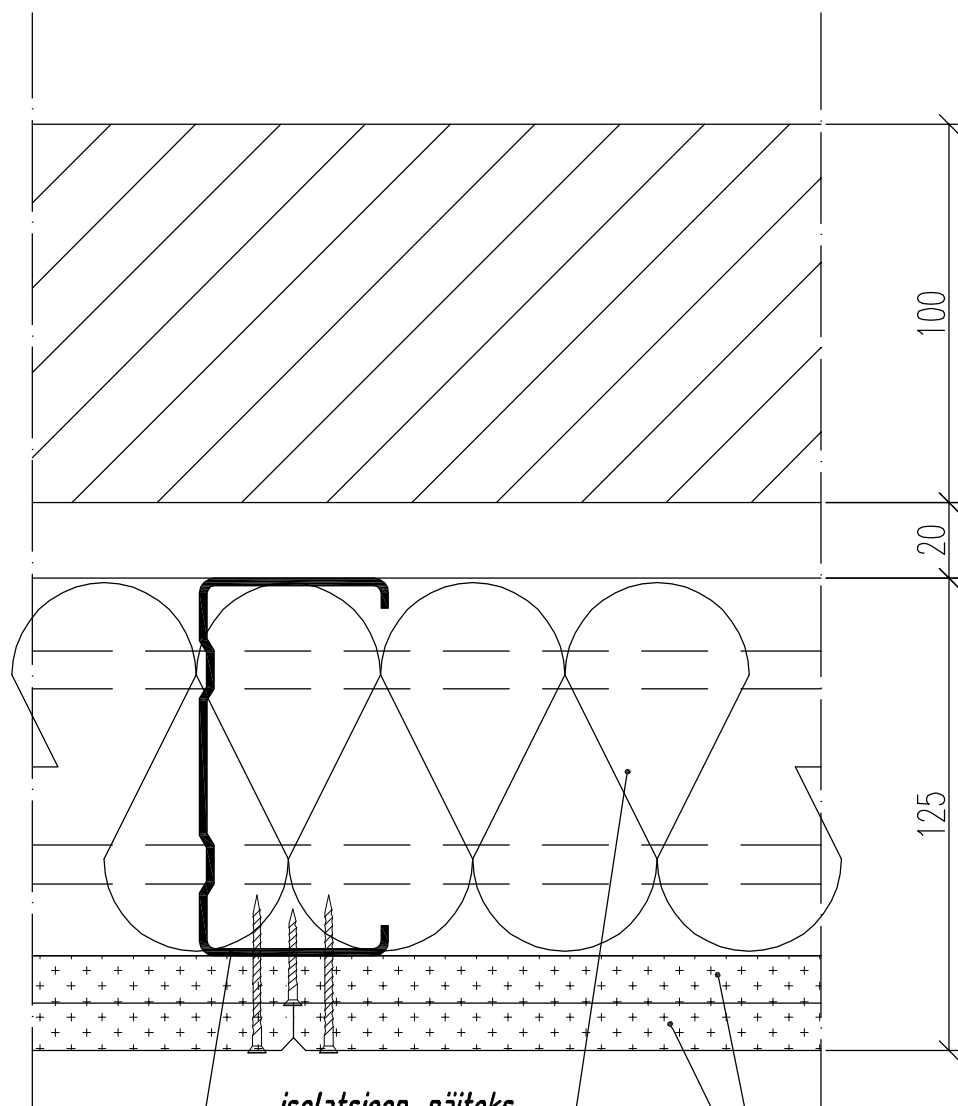
TÜÜP	PAKSUS, mm	HELIPIDAVUS, $R_{w,r}$ dB	TULEPÜSIVUS	SOOJUSJUHTIVUSTEGUR, $W/(m^2K)$
SS-2	150	53	-	-



O° NARVA EHITUSPROJEKT
UUSK° LA TN. 23
NARVA 20204
TEL. 3562900: 5529729
Registrikood 11002901
MTR. EEP000031

TÖÖ:	Narva-Jõesuu Laste Muusika- ja Kunstikooli ruumide heliisolatsiooni projekt objekti aadress: Narva-Jõesuu, Kesk tn 3		TÖÖ NR. 283-2012-PP	
JOONIS:	SS-2		ARH. NUMBER	00305
KOOSTAS	Dmitri Sahharov		LEHT	A-5
ARHITEKT	Tatjana Zhuravljova		STAADIUM	PÕHIPROJEKT
			MÕÖT	1:2
			KUUPÄEV	05.03.2012

TÜÜP	PAKSUS, mm	HELIPIDAVUS, $R_{w,r}$ dB	TULEPÜSIVUS	SOOJUSJUHTIVUSTEGUR, $W/(m^2K)$
SS-3	245	71	-	-



terasprofiil, näiteks
KNAUF CW100 sammuga 600

isolatsioon, näiteks
ISOVER KL AKU 95mm

kipsplaadid, näiteks
KNAUF GKB 12,5



O° NARVA EHITUSPROJEKT
UUSK° LA TN. 23
NARVA 20204
TEL. 3562900: 5529729
Registrikood 11002901
MTR. EEP000031

TÖÖ:

Narva-Jõesuu Laste Muusika- ja Kunstikooli
ruumide heliisolatsiooni projekt
objekti aadress: Narva-Jõesuu, Kesk tn 3

TÖÖ NR.

283-2012-PP

JOONIS:

SS-3

ARH. NUMBER

00306

KOOSTAS

Dmitri Sahharov

LEHT

A-6

ARHITEKT

Tatjana Zhuravljova

STAADIUM

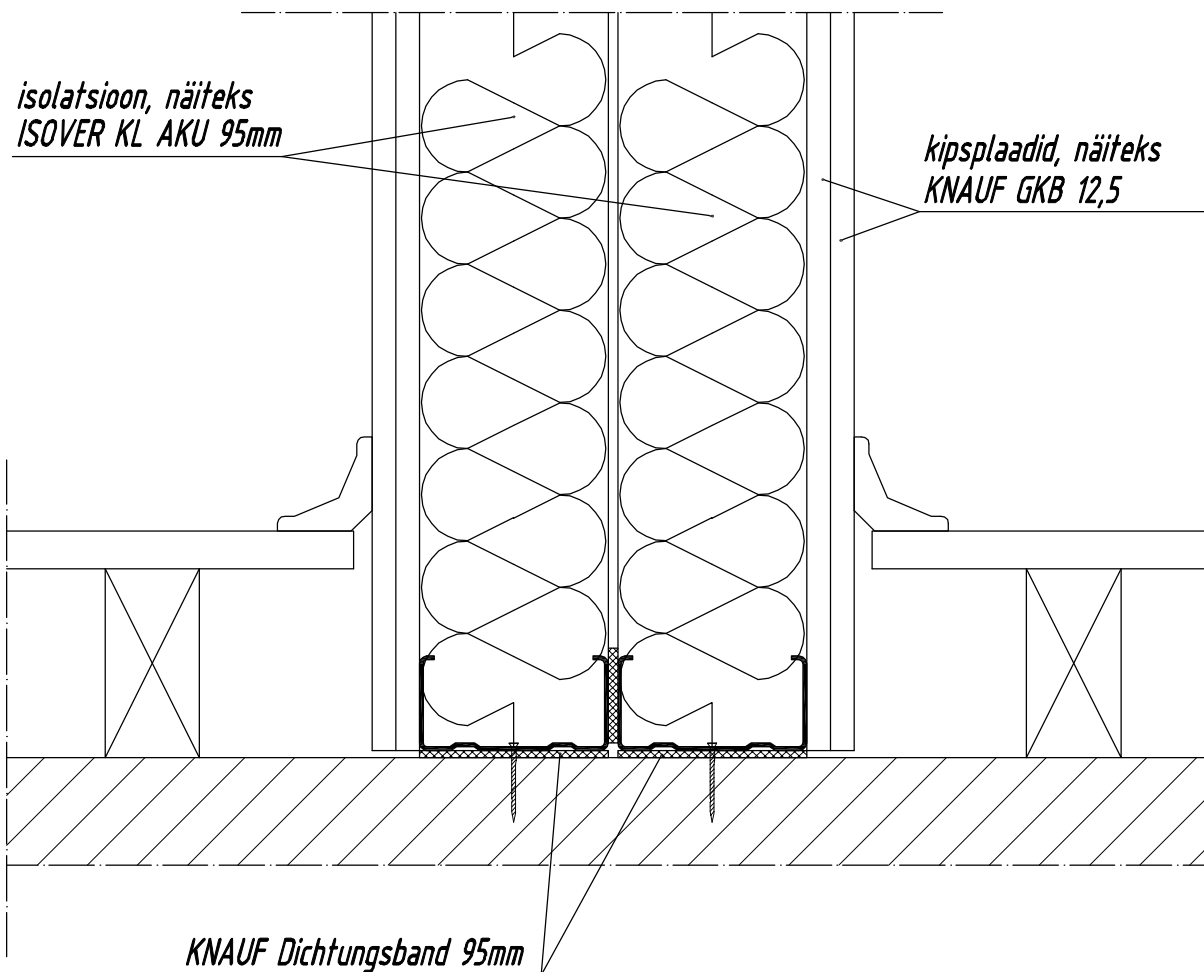
PÕHIPROJEKT

MÕÖT

1:2

KUUPÄEV

05.03.2012



O^o NARVA EHTUSPROJEKT
UUSK^o LA TN. 23
NARVA 20204
TEL. 3562900: 5529729
Registrikood 11002901
MTR. EEP000031

TÖÖ:

Narva-Jõesuu Laste Muusika- ja Kunstikooli
ruumide heliisolatsiooni projekt
objekti aadress: Narva-Jõesuu, Kesk tn 3

TÖÖ NR.

283-2012-PP

JOONIS:

Vaheseina SS-1 ja vahelae liitumissõlm

ARH. NUMBER

00307

KOOSTAS

Dmitri Sahharov

LEHT

A-7

ARHITEKT

Tatjana Zhuravljova

STAADIUM

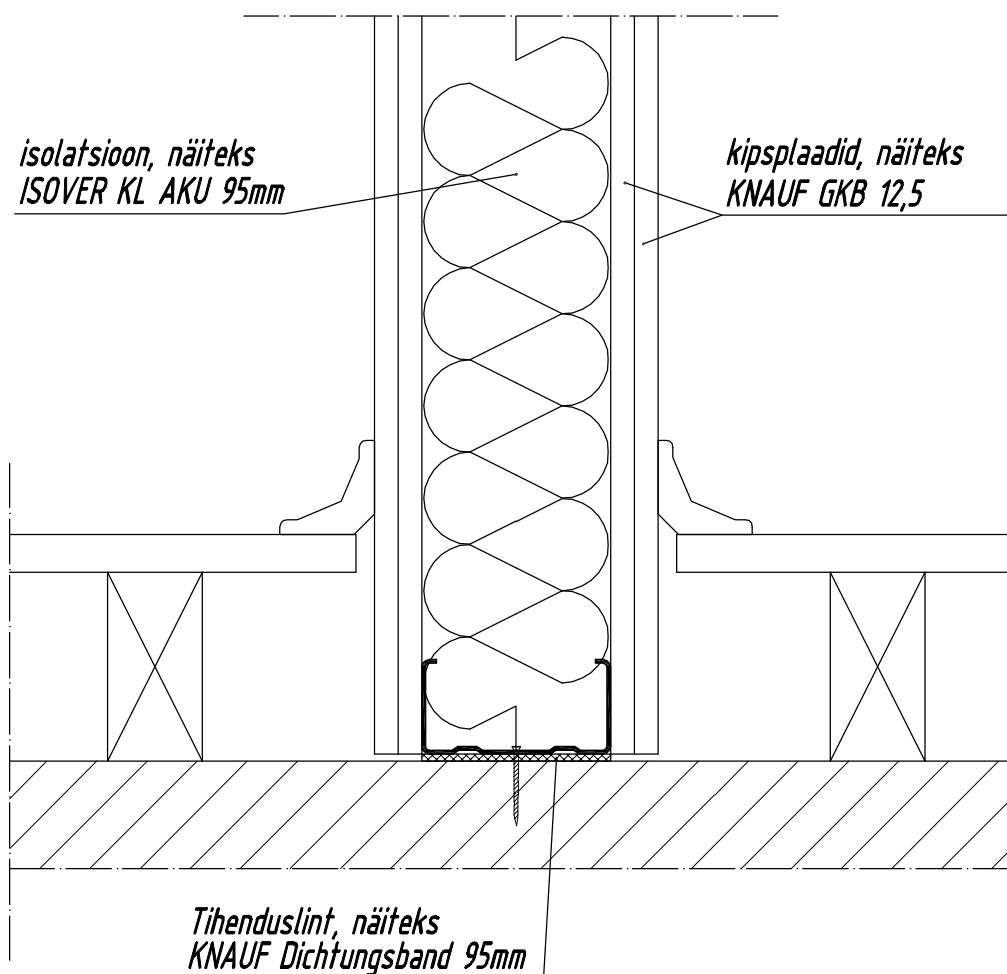
PÕHIPROJEKT

MÕÖT

1:4

KUUPÄEV

05.03.2012



O° NARVA EHTUSPROJEKT
UUSK° LA TN. 23
NARVA 20204
TEL. 3562900; 5529729
Registrikood 11002901
MTR. EEP000031

TÖÖ:

Narva-Jõesuu Laste Muusika- ja Kunstikooli
ruumide heliisolatsiooni projekt
objekti aadress: Narva-Jõesuu, Kesk tn 3

TÖÖ NR.

283-2012-PP

JOONIS:

Vaheseina SS-2 ja vahelae liitumissõlm

ARH. NUMBER

00308

KOOSTAS

Dmitri Sahharov

LEHT

A-8

ARHITEKT

Tatjana Zhuravljova

STAADIUM

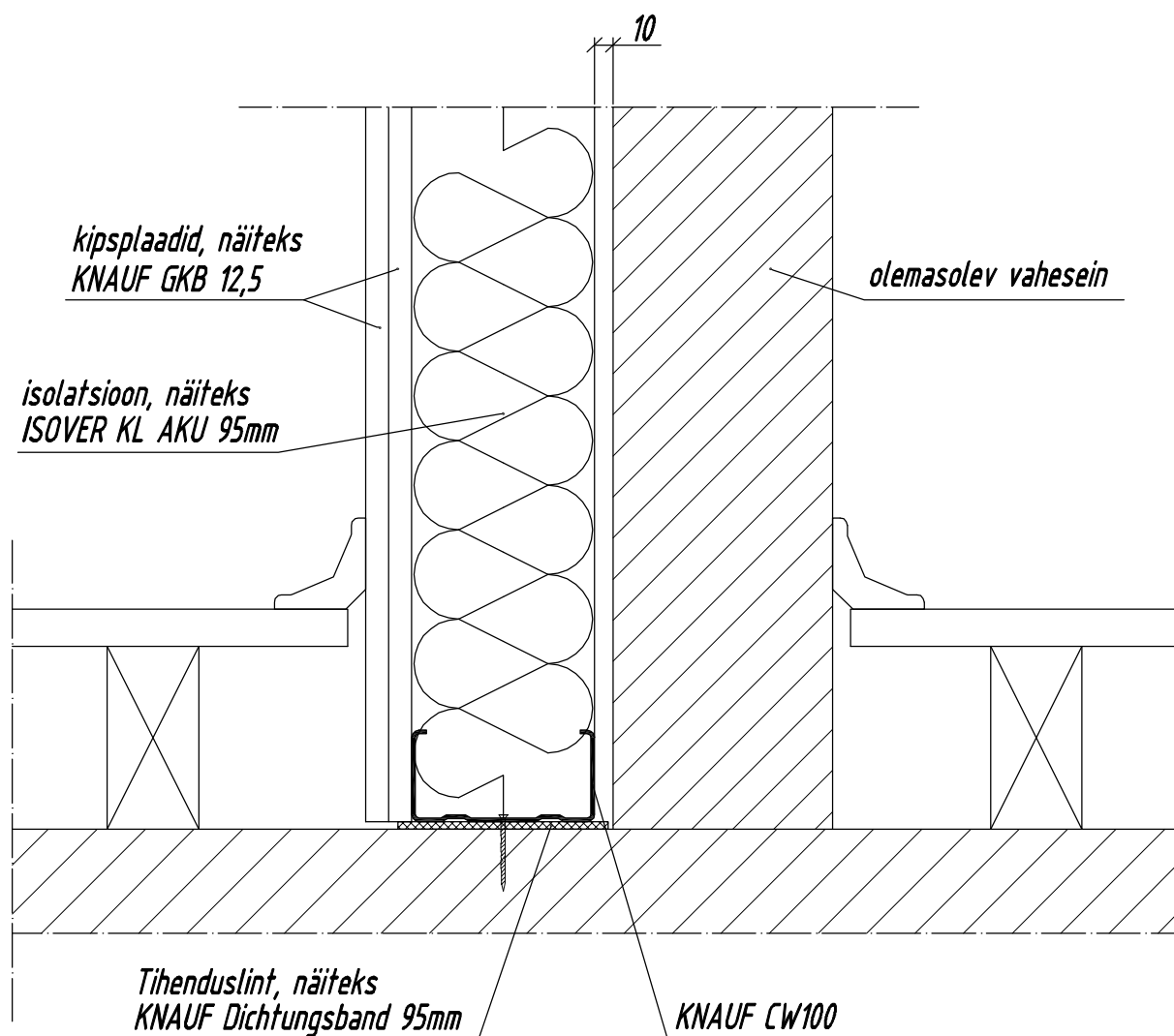
PÕHIPROJEKT

MÕÖT

1:4

KUUPÄEV

05.03.2012



O^o NARVA EHITUSPROJEKT
 UUSK^o LA TN. 23
 NARVA 20204
 TEL. 3562900: 5529729
 Registrikood 11002901
 MTR. EEP000031

TÖÖ:

Narva-Jõesuu Laste Muusika- ja Kunstikooli
 ruumide heliisolatsiooni projekt
 objekti aadress: Narva-Jõesuu, Kesk tn 3

TÖÖ NR.

283-2012-PP

JOONIS:

Vaheseina SS-3 ja vahelae liitumissõlm

ARH. NUMBER

00309

KOOSTAS

Dmitri Sahharov

LEHT

A-9

ARHITEKT

Tatjana Zhuravljova

STAADIUM

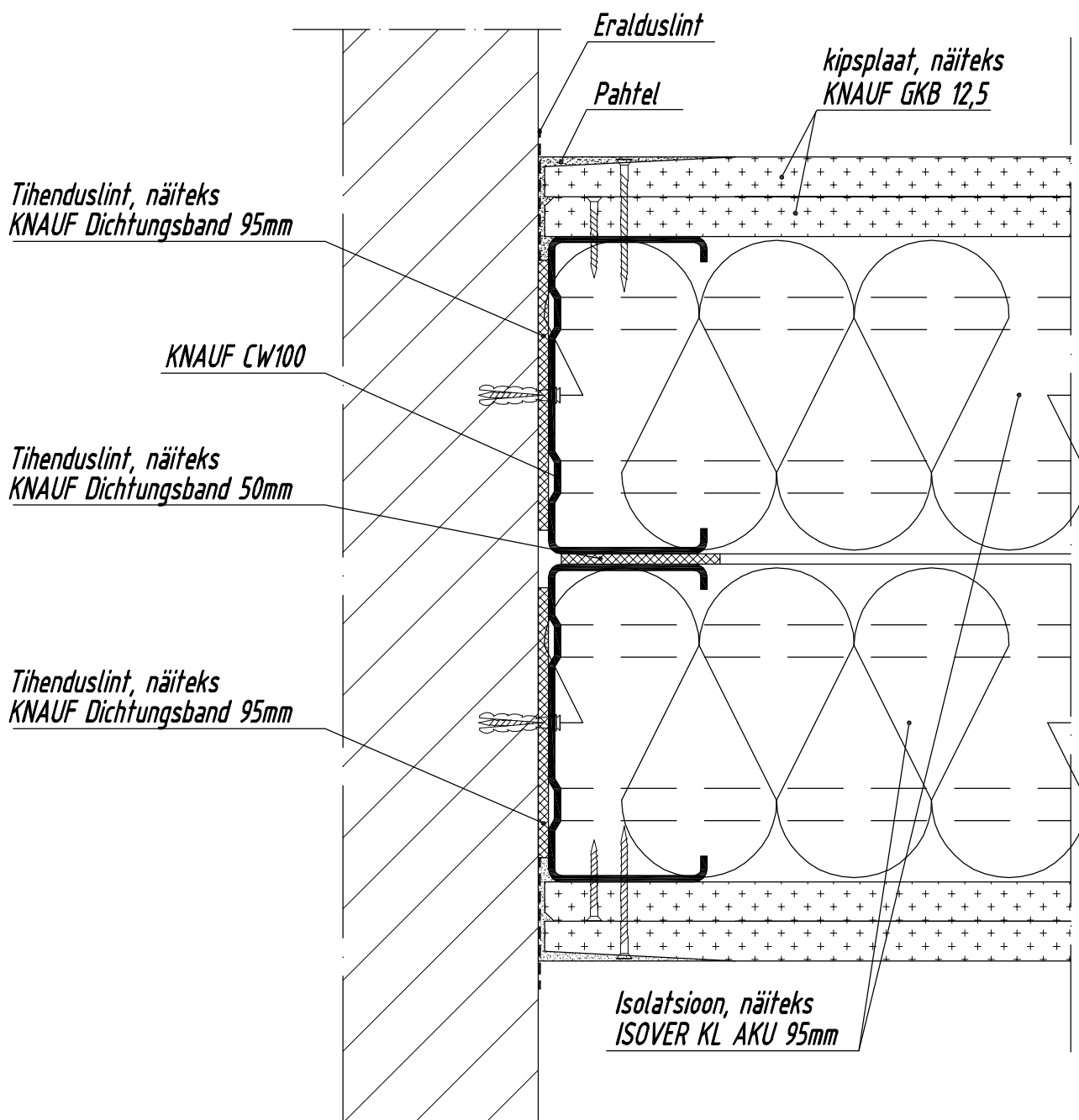
PÕHIPROJEKT

MÕÖT

1:4

KUUPÄEV

05.03.2012



O^o NARVA EHTUSPROJEKT
UUSK OÜ LA TN. 23
NARVA 20204
TEL. 3562900; 5529729
Registrikood 11002901
MTR. EEP000031

TÖÖ:

Kesk tn 3 ruumide
heliisolatsiooni projekt

TÖÖ NR.

283-2012-PP

JOONIS:

Vaheseina SS-1 ja
olemasoleva seina liitumisõlm

ARH. NUMBER

00310

KOOSTAS

Dmitri Sahharov

LEHT

A-10

ARHITEKT

Tatjana Zhuravljova

STAADIUM

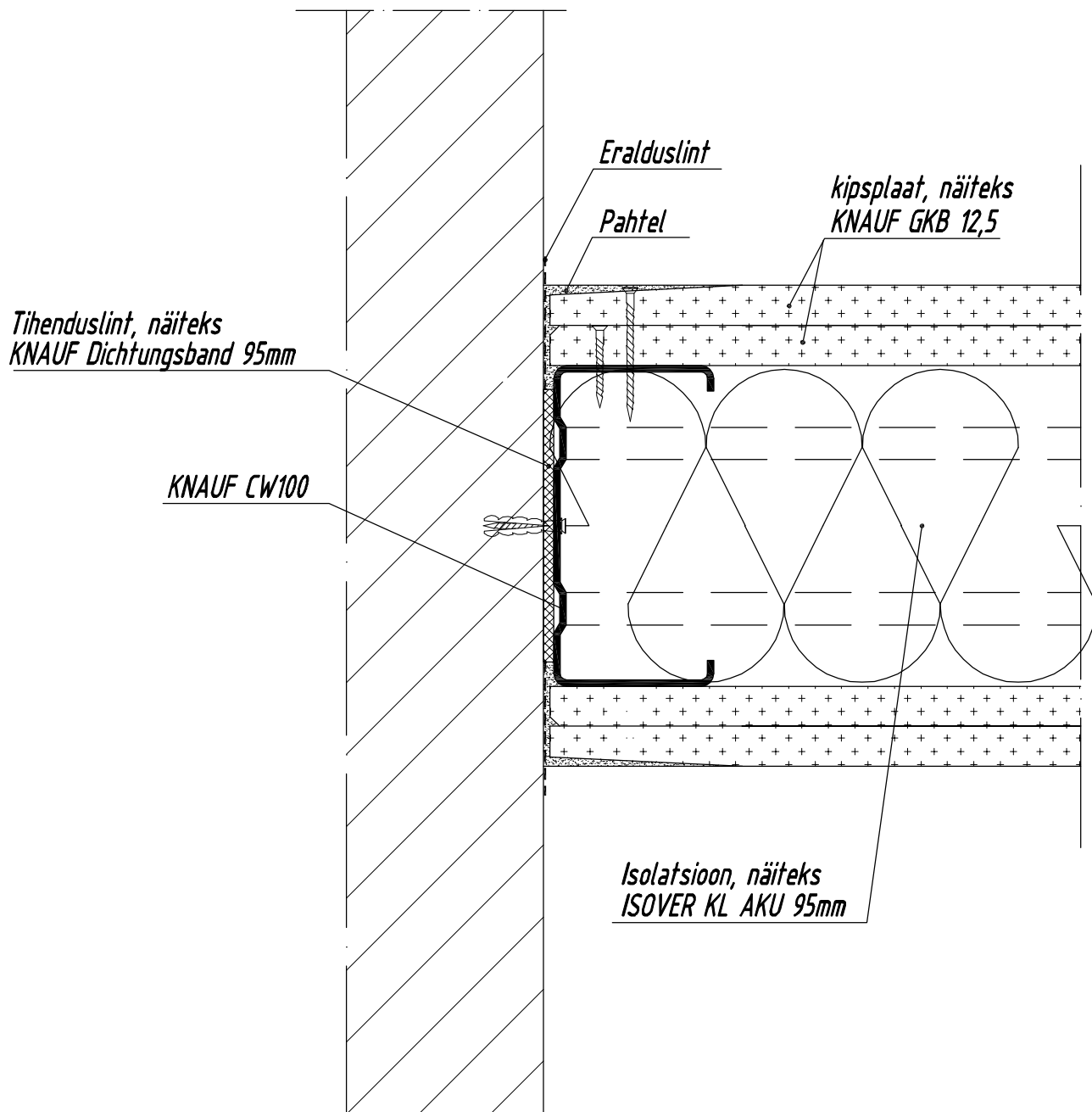
PÕHIPROJEKT

MÕÖT

1:4

KUUPÄEV

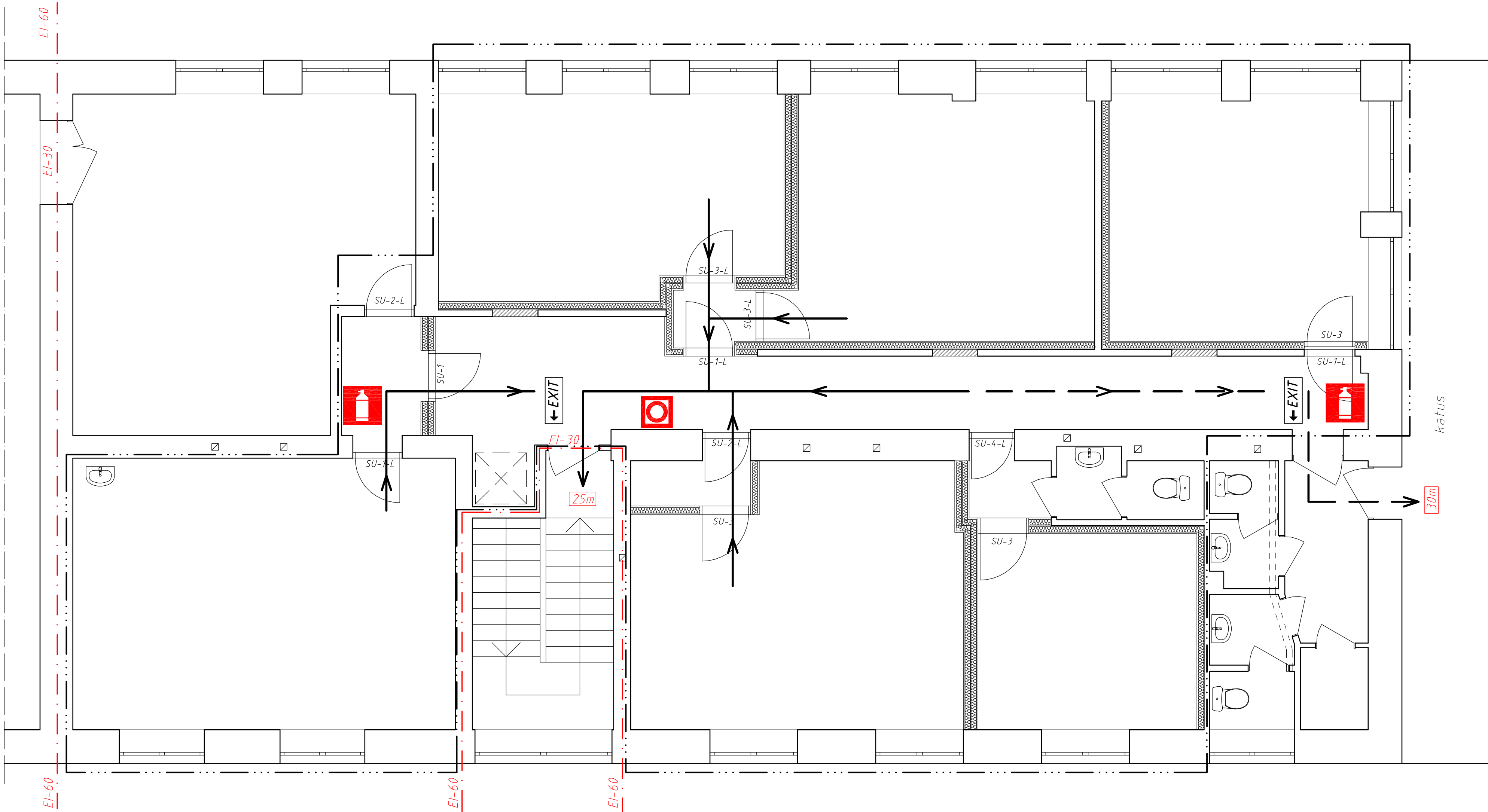
05.03.2012



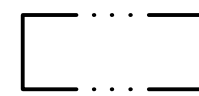


O^o NARVA EHTUSPROJEKT
UUSK^o LA TN. 23
NARVA 20204
TEL. 3562900; 5529729
Registrikood 11002901
MTR. EEP000031

TÖÖ:	Kesk tn 3 ruumide heliisolatsiooni projekt		TÖÖ NR. 283-2012-PP	
JOONIS:	Vaheseina SS-2 ja olemasoleva seina liitumisõlm		ARH. NUMBER	00311
KOOSTAS	Dmitri Sahharov		LEHT	A-11
ARHITEKT	Tatjana Zhuravljova		STAADIUM	PÕHIPROJEKT
			MÕÖT	1:4
			KUUPÄEV	05.03.2012

Teise korruse plaan



Tingmärgid:

-  projekteerimisala piir
-  tuletõkkesktsiooni piir
-  tuletõrj teatenupp

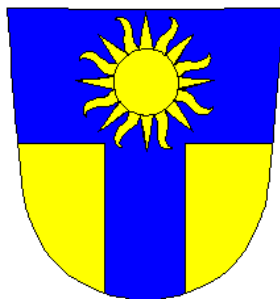
-  tulekustuti
-  evakuatsioonitee ja tee makasimaalne pikkus
-  varuevakuatsioonitee
-  turvalgustus



TÖÖ:	Narva-Jõesuu Laste Muusika- ja Kunstikooli ruumide helisatsiooni projekt objekti aadress: Narva-Jõesuu, Kesk tn 3	TÖÖ NR.	293-2012-PP
JOONIS:	Teise korruse evakuatsiooni skeem	ARH. NUMBER	00312
KOOSTAS	Dmitri Sahharov	LEHT	A-12
ARHITEKT	Tatjana Zhuravljova	STAADIUM	PÕHIPROJEKT
		MÕÖT	1:50
		KUUPÄEV	02.03.2012

OÜ Narva Ehitusprojekt	Uusküla tn 23, 20204 Narva	Projektijuht: Dmitri Sahharov	Narva-Jõesuu Laste Muusika- ja Kunstikooli ruumide heliisolatsiooni projekt		LISADE LOETELU		
			Projekti nr 293-2012-PP	Staadium Põhiprojekt	Eriosa AS, A	Kuupäev 12.03.2012	Lehti /2

Jrk nr	Kaust	Dokumendi nimetus	Lk. arv.
1	1	Narva-Jõesuu Laste Muusika- ja Kunstikooli ruumide heliisolatsiooni projekti koostamine. Pakkumiskutse	3
2	1	Narva-Jõesuu Laste Muusika- ja Kunstikooli ruumide heliisolatsiooni projekti koostamine. Lisa 1	1
3	1	Narva-Jõesuu Keskkool. Eesti osakond. Inventariseerimisjoonised ja eksplikatsioon	3
4	1	Narva-Jõesuu Muusikakool, Kesk tn 3, Narva-Jõesuu. Individuaalse evakueerimise plaan. 1 korrus	1
5	1	Narva-Jõesuu Muusikakool, Kesk tn 3, Narva-Jõesuu. Individuaalse evakueerimise plaan. 2 korrus	1



Narva-Jõesuu Linnavalitsus

**Narva-Jõesuu Laste Muusika-ja Kunstikooli ruumide heliisolatsiooni
projekti koostamine.**

Pakkumiskutse

1. Üldandmed tellija kohta

- 1.1. Tellija:
Narva-Jõesuu Linnavalitsus
reg.nr. 75005498,
Koidu, 25, 29023, Narva-Jõesuu
Telefon: 35 99 599, faks 35 99 590
e-post: info@narva-joesuu.ee
- 1.2. Kontaktisik:
Lada Švan, Narva-Jõesuu Muusika-ja kunstikooli direktor
Telefon: 3577084
e-post: njmk@hotmail.ee

2. Hanke objekt

- 2.1. Muusikakooli hoone teine korruse ruumide heliisolatsiooni projekti koostamine, s.h.:
- Heliisolatsiooni projekti koostamise hinnapakkumine.
- Projekti koostamine ja kooskõlastamine Ida-Eesti Päästkeskusega.
- 2.2. Kõik tööd peavad vastama MKM 17.09.2010 a. määruse nr 67 tingimustele.

3. Pakkuja kvalifitseerimise tingimused ja nõutavad dokumendid

- 3.1. Konkursil võivad osaleda vaid need firmad, kes omavad vastav kvalifikatsioon antud tööde läbiviimiseks.

4. Pakkumuse vormistamine ja esitamine

- 4.1. Pakkumine peab sisaldama:
- 4.1.1. pakkuja andmed (nimi, reg. kood) ja rekvisiidid
 - 4.1.2. hinnapakkumine (käibemaksuga koos)
 - 4.1.3. projekti teostamise aeg
 - 4.1.4. antud tööde läbiviimise litsentsi (sobib ka interneti lk)
 - 4.1.5. täiendav info pakkuja soovil
- 4.2. Pakkumus esitada elektroonselt aadressile info@narva-joesuu.ee või postiga aadressil Koidu, 25, Narva-Jõesuu, 29023 hiljemalt 27.01.2012 kell 11.00.
- 4.3. Pakkuja kannab kõik pakkumuse ettevalmistamise ja esitamisega seotud kulud, mida Tellija ei hüvita.
- 4.4. Iga pakkuja võib esitada mitu pakkumist.
- 1.10. Pakkuja võib oma pakkumuse asendada või selle tagasi võtta enne pakkumuste esitamise tähtpäeva 27.01.2012 kell 11.15.

5. Pakkumuste hindamise ja hindamiskriteeriumide rakendamine

- 5.1. Tellija aktsepteerib ainult nende pakkujate pakkumusi, kelle pakkumused vastavad Tellija poolt esitatud tingimustele.
- 5.2. Tellija hindab ja võrdleb kõiki kvalifitseerunud pakkujate poolt esitatud vastavaks tunnistatud pakkumusi.
- 5.3. Edukaks pakkumuseks tunnistatakse odavam pakkumus.

6. Pakkumuse jõusoleku aeg

6.1. Pakkumus peab olema jõus kuni Tellija on edukaks Pakkujaks tunnistanud Pakkujaga sõlminud lepingu, kuid mitte rohkem kui 60 kalendripäeva pakkumuste avamise kuupäevast arvates.

6.2. Tellijal on õigus taotleda Pakkujatelt pakkumuste jõusoleku aja pikendamist. Vastavasisuline taotlus taotletava ajapikenduse äranäitamisega ning Pakkujate vastused tuleb esitada kirjalikult või e-maili teel.

7. Pakkumuste menetlemine

7.1. Tähtjaks laekunud pakkumused avatakse 27.01.2012 kell.11.00 Narva-Jõesuu Linnavalitsuses (Koidu, 25, 29023, Narva-Jõesuu).

7.2. Pakkumuste avamisel tehakse teatavaks pakkujate nimed, registrikoodid ja pakkujate poolt esitatud pakkumuste maksumused ning kontrollitakse esitatud dokumentide vastavust pakkumuse kutse dokumentides nõutud loetelule.

7.3. Pakkumuste avamise kohta koostatakse protokoll, mille ära kiri saadetakse Pakkujatele kahe tööpäeva jooksul arvates pakkumuste avamisest.

8. Pakkumuste tagasilükkamine

8.1. Tellija lükkab pakkumuse tagasi kui:

8.1.1. Pakkumus ei vasta konkursidokumentides esitatud tingimustele.

8.1.2. Pakkuja on esitatud pakkumuse kohta valeandmeid või muud oluliselt eksitavat teavet.

8.2. Tellija on õigus lükata Pakkumus tagasi:

8.2.1. igal ajal, kui selgub, et pakkumuses esitatud andmed on ebatõesed.

8.2.2. kui pakutud hind on põhjendamatult madal.

8.2.3. kui pakutud hind ületab eelarves ette nähtud vahendeid.

9. Edukaks pakkumuseks tunnistamine

9.1. Kirjalik teade pakkumuse edukaks tunnistamise kohta toimetatakse kätte kõikidele pakkujatele 3 tööpäeva jooksul sellekohale otsuse tegemisest arvates.

9.2. Pakkujatele edastatav teave peab sisaldama edukaks tunnistatud pakkuja nime ja selle pakkumuse eelist teiste pakkumustega võrreldes.

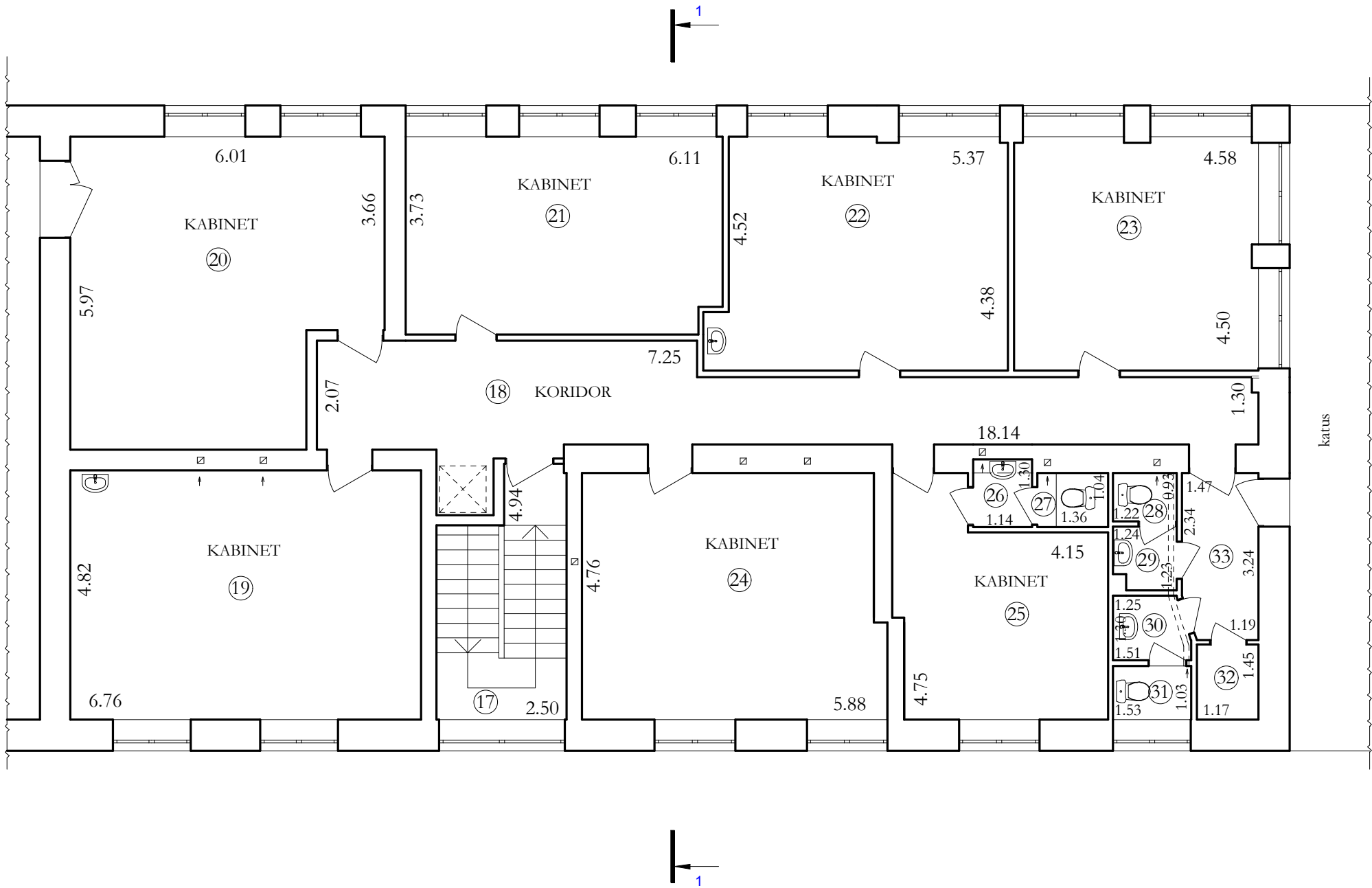
9.3. Edukas Pakkumus on käesoleva konkursidokumendis toodud pakkumuste hindamise kriteeriumide järgi madalaima hinnaga Pakkumus.

2.9. Edukaks tunnistatud Pakkumus loetakse vastuvõetuks 7 tööpäeva möödumisel, arvates selle kirjalikult edukaks tunnistamisest.

Andres Noormägi
Narva-Jõesuu Linnapea

Lisa 1:
Narva-Jõesuu Laste Muusikakooli hoone (Kesk, 3, Narva-Jõesuu)
Teise korruse plaan.

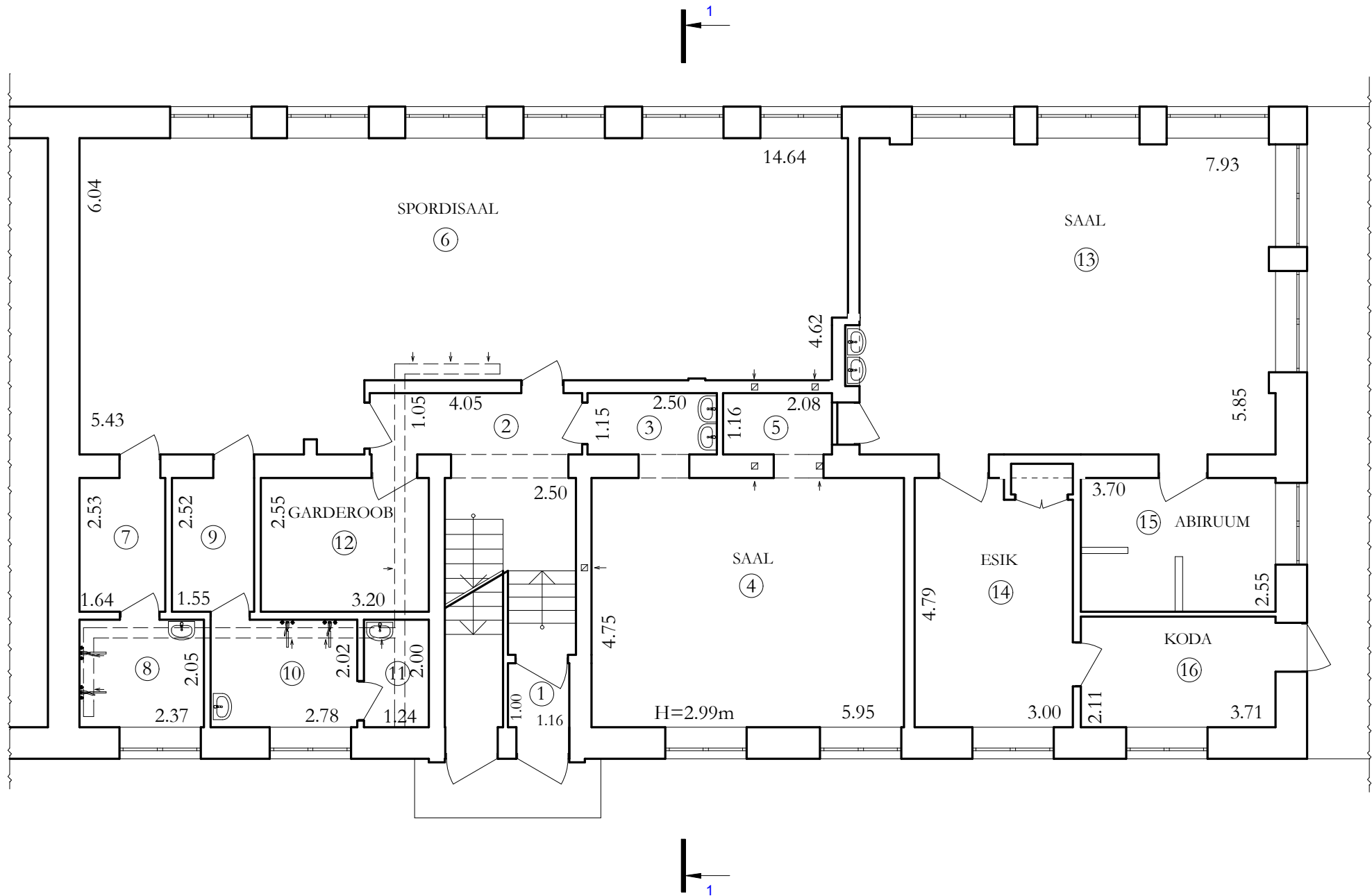
NARVA-JÕESUU KESKKOOL.
EESTI OSAKOND.
TEINE KORRUS.
M 1:100



Allkirjaga kinnitan esitatud andmete õigsust

Omanik	Nimi: Narva-Jõesuu Linnavalitsus	Allkiri:	Kuupäev:
Plaanistaja	Nimi: Irina Mihhejenkova	Allkiri:	Kuupäev: 15.12.2010a.

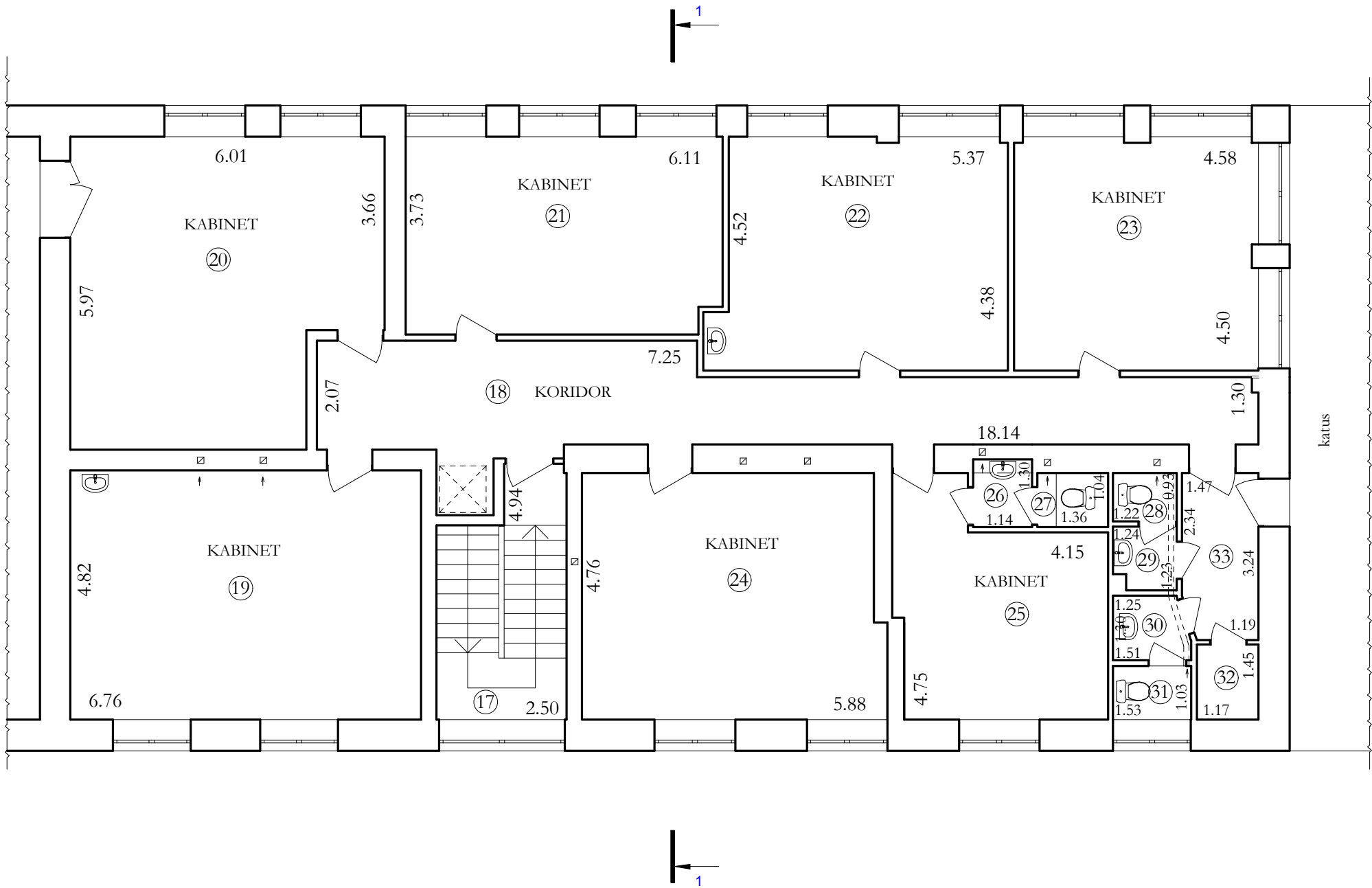
NARVA-JÕESUU KESKKOOL.
EESTI OSAKOND.
ESIMENE KORRUS
M 1:100



Allkirjaga kinnitan esitatud andmete õigsust

Omanik	Nimi: Narva-Jõesuu Linnavalitsus	Allkiri:	Kuupäev:
Plaanistaja	Nimi: Irina Mihhejenkova	Allkiri:	Kuupäev: 15.12.2010a.

NARVA-JÕESUU KESKKOOL.
EESTI OSAKOND.
TEINE KORRUS.
M 1:100



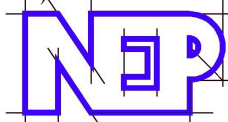
Allkirjaga kinnitan esitatud andmete õigsust

Omanik	Nimi: Narva-Jõesuu Linnavalitsus	Allkiri:	Kuupäev:
Plaanistaja	Nimi: Irina Mihhejenkova	Allkiri:	Kuupäev: 15.12.2010a.

RUUMIDE EKSPLIKATSIOON

Korteri nr.	Ruumi nr.	Ruumi nimetus	Pinna arvutamise avaldus	Suletud netopind					
				Kokku m ²	Sellest				
					Eluruumide pind m ²		Mitte eluruumi pind m ²	Üld kasutatav pind m ²	Lahus-pind m ²
1	2	3	4	5	6	7	8	9	10
			<u>NARVA-JÕESUU KESKKOOL. EESTI OSAKOND.</u>						
			<u>ESIMENE KORRUS</u>						
	1	Koda	1.16x1.00	1.2				1.2	
	2	Trepikoda	1.05x4.05+0.47x2.24+3.46x2.50	14.0				14.0	
	3	Esik	1.15x2.50	2.9			2.9		
	4	Saal	4.75x5.95	28.3			28.3		
	5	Abiruum	1.16x2.08	2.4			2.4		
	6	Spordisaal	14.64x4.62+1.42x5.43-0.30x1.23-0.03x0.32-0.24x0.29	74.9			74.9		
	7	Riietusruum	1.64x2.53	4.1			4.1		
	8	Duširuum	2.37x2.05	4.9			4.9		
	9	Riietusruum	1.55x2.52	3.9			3.9		
	10	Duširuum	2.02x2.78	5.6			5.6		
	11	Pesemisruum	1.24x2.00	2.5			2.5		
	12	Garderoob	3.20x2.55	8.2			8.2		
	13	Saal	7.93x5.85-0.12x0.40-0.45x0.15-0.46x0.12-0.47x0.16- -0.11x0.45+0.27x1.16	46.4			46.4		
	14	Esik	4.79x3.00-0.41x1.32+0.58x1.18	14.5			14.5		
	15	Abiruum	3.70x2.55-0.12x0.90-0.15x1.05	9.2			9.2		
	16	Koda	3.71x2.11	7.8			7.8		
			ESIMENE KORRUS KOKKU:	230.8			215.6	15.2	
			<u>TEINE KORRUS</u>						
	17	Trepikoda	4.94x2.50-1.25x3.66	7.8				7.8	
	18	Koridor	18.14x1.30+7.25x0.77-0.13x0.30	29.1			29.1		
	19	Kabinet	6.76x4.82	32.6			32.6		
	20	Kabinet	6.01x5.97-1.51x2.31	32.4			32.4		
	21	Kabinet	6.11x3.73-0.43x0.51	22.6			22.6		
	22	Kabinet	5.37x4.52+0.49x1.13-0.14x2.52	24.5			24.5		
	23	Kabinet	4.70x4.50-0.43x0.12-0.12x0.43-0.12x0.17	21.0			21.0		
	24	Kabinet	5.88x4.76-0.26x2.89	27.2			27.2		
	25	Kabinet	4.75x4.15-0.26x1.97-1.15x2.71	16.1			16.1		
	26	Pesemisruum	1.14x1.30	1.5			1.5		
	27	WC	1.36x1.04	1.4			1.4		
	28	WC	1.22x0.93	1.1			1.1		
	29	Pesemisruum	1.24x1.23-0.25x0.31	1.4			1.4		
	30	Pesemisruum	1.51x0.40+(1.51+1.25)x0.5x0.9	1.8			1.8		
	31	WC	1.53x1.03	1.6			1.6		
	32	Abiruum	1.17x1.45	1.7			1.7		
	33	Esik	1.47x2.34+(1.47+1.19)x0.5x0.90	4.6			4.6		
			TEINE KORRUS KOKKU:	228.4			220.6	7.8	
			EESTI OSAKOND KOKKU:	459.2			436.2	23.0	

Täitejooniste koostaja:



OÜ NARVA EHITUSPROJEKT

UUSKÜLA TN. 23
NARVA EE20204
TEL. 3562900; 5529729
Registrikood 11002901
REG. NR EEP000031

Hoone asukohaga: **NARVA-JÕESUU LINN, KESK TN. NR.3 (EESTI OSAKOND)**Omanik (nimi, aadress): **Narva-Jõesuu Linnavalitsus**Kruundi pind m² Täisehitus

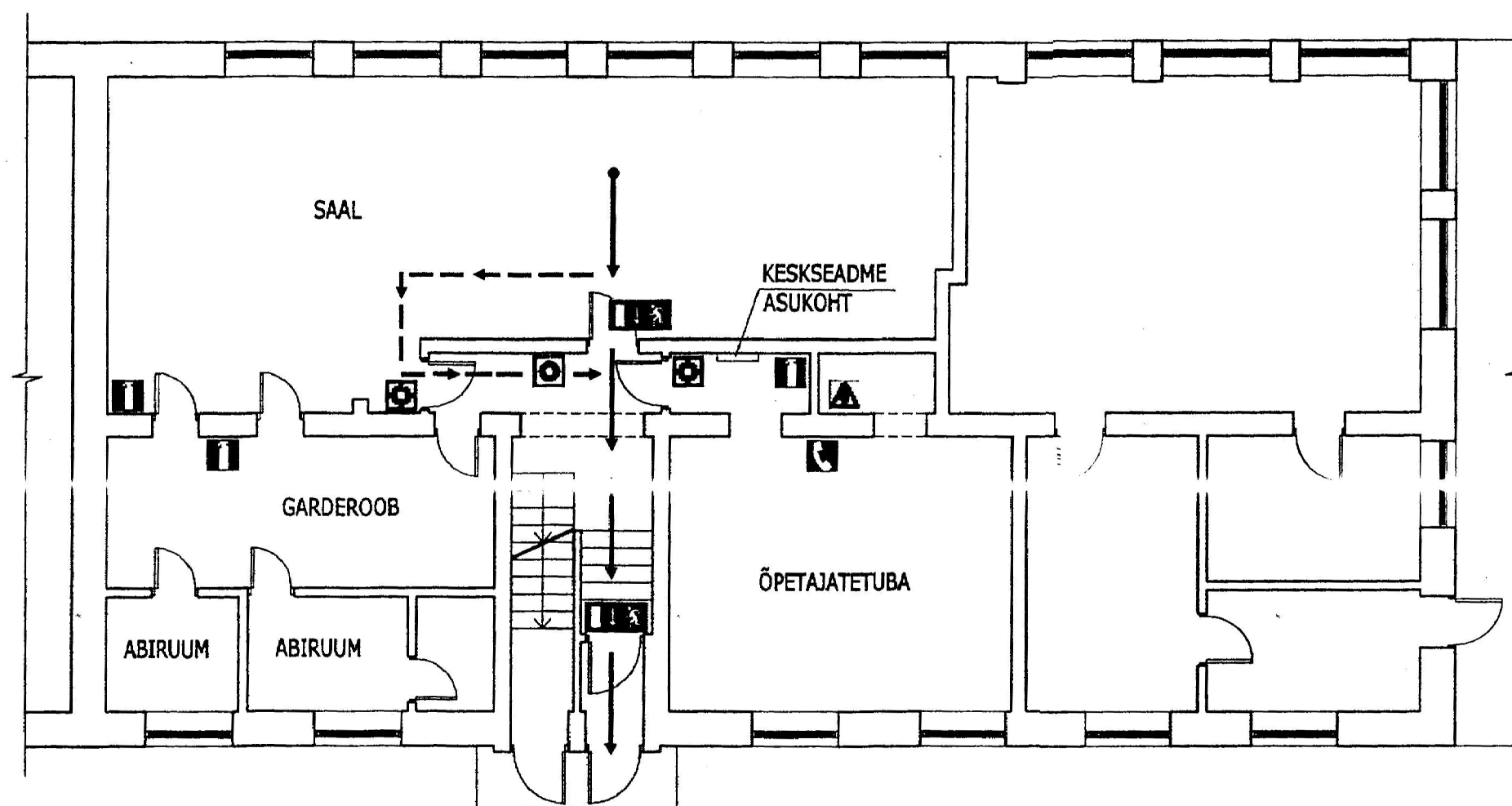
Haldaja (nimi, aadress):

Allkirjaga kinnitan esitatud andmete õigsust

Omanik	Nimi: Narva-Jõesuu Linnavalitsus	Allkiri:	Kuupäev:
Plaanistaja	Nimi: Irina Mihhejenkova	Allkiri:	Kuupäev: 15.12.2010a.

NARVA-JÕESUU MUUSIKAKOOL, KESK TN. 3, NARVA-JÕESUU
INDIVIDUAALSE EVAKUEERIMISE PLAAN
1 KORRUS

KINNITAN
L. SVAN
DIREKTOR



TULEKANJU KORRAL:
HELISTA HÄDAABINUMBRIL 112
TEAVITA INIMESI OHUST
KÄIVITA TULEKANJUSIGNALISATSIOON
SULGE UKSED JA AKNAD
LÄHKU HOONEST KASUTADES EVAKUATSIOONITEED

ДЕЙСТВИЯ В СЛУЧАЕ ПОЖАРА:
СООБЩИТЕ С СЛУЖАЩЕМОСЯ ЦЕНТРУ ОПОВЕЩЕНИЯ
ПО ТРЕВОГЕ ПО ТЕЛЕФОНУ 112
ОПОВЕСТИТЬ ЛЮДЕЙ О ПОЖАРЕ
ВКЛЮЧИТЬ ПОЖАРНУЮ СИГНАЛИЗАЦИЮ
ЗАКРЫТЬ ОКНА И ДВЕРИ
ИДИТЕ К БЛИЖАЙШЕМУ ВЫХОДУ

TULEKUSTUTI
ОГНЕТУШИТЕЛЬ

HÄDAABI TELEFON
ТЕЛЕФОН СЛУЖБЫ СПАСЕНИЯ 112

TULEKANJU TEATENUPP
КНОПКА ОПОВЕЩЕНИЯ О ПОЖАРЕ

EVAKUATSIOONITEE
ПУТЬ ЭВАКУАЦИИ ОСНОВНОЙ

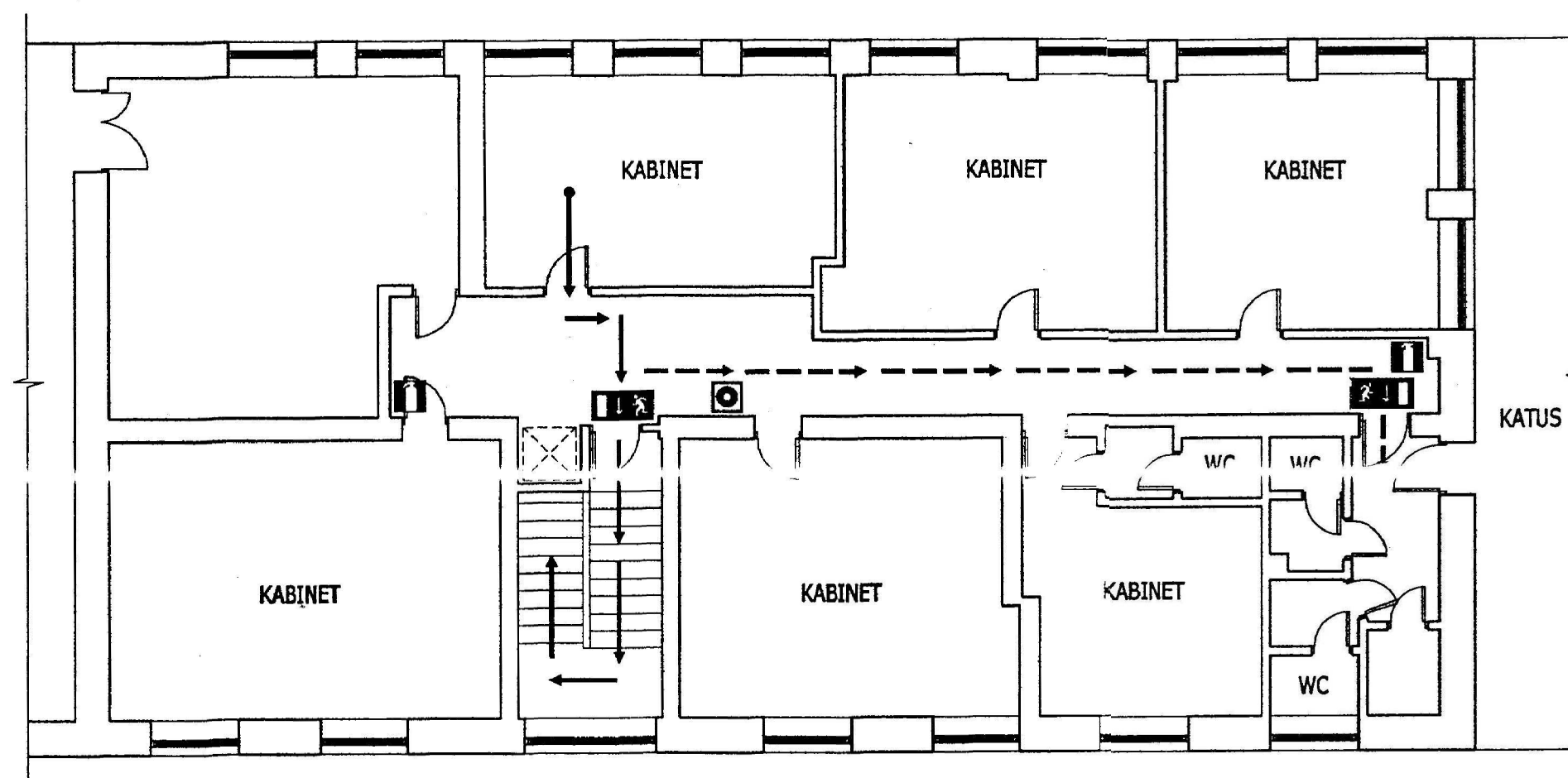
VARUEVAKUATSIOONITEE, ПУТЬ ЭВАКУАЦИИ
ВСПОМОГАТЕЛЬНЫЙ

ELEKTRIOHT
ОПАСНОСТЬ ПОРАЖЕНИЯ ЭЛЕКТРИЧЕСКИМ ТОКОМ

TEIE ASUKOHT
ВАШЕ МЕСТО НАХОЖДЕНИЕ

NARVA-JÕESUU MUUSIKAKOOL, KESK TN. 3, NARVA-JÕESUU
INDIVIDUAALSE EVAKUEERIMISE PLAAN
2 KORRUS

KINNITAN
L. SVAN
DIREKTOR



TULEKAHJU KORRAL:
HELISTA HÄDAABINUMBRIL 112
TEAVITA INIMESI OHUST
KÄIVITA TULEKAHJUSIGNALISATSIOON
SULGE UKSED JA AKNAD
LÄHKU HOONEST KASUTADES EVAKUATSIOONITEED

ДЕЙСТВИЕ В СЛУЧАЕ ПОЖАРА:
СООБЩИТЬ О СЛУЧИВШЕМСЯ ЦЕНТРУ ОПОВЕЩЕНИЯ
ПО ТРЕВОГЕ ПО ТЕЛЕФОНУ 112
ОПОВЕСТИТЬ ЛЮДЕЙ О ПОЖАРЕ
ВКЛЮЧИТЬ ПОЖАРНУЮ СИГНАЛИЗАЦИЮ
ЗАКРЫТЬ ОКНА И ДВЕРИ
ИДИТЕ К БЛИЖАЙШЕМУ ВЫХОДУ



TULEKUSTUTI
ОГНЕТУШИТЕЛЬ



TULEKAHJU TEATENUPP
КНОПКА ОПОВЕЩЕНИЯ О ПОЖАРЕ



EVAKUATSIOONITEE
ПУТЬ ЭВАКУАЦИИ ОСНОВНОЙ



VARUEVAKUATSIOONITEE, ПУТЬ ЭВАКУАЦИИ
ВСПОМОГАТЕЛЬНЫЙ



TEIE ASUKONT
ВАШЕ МЕСТО НАХОЖДЕНИЕ